



L'INGRESSO
DELL'OSTEOPATA
NEL SISTEMA
SANITARIO NAZIONALE

Identità, ruolo e prospettive d'integrazione

11° CONGRESSO
NAZIONALE ROI

15-16-17
MAGGIO 2026
ROMA

LORENZA BUTTAFAVA

Prevenzione, Integrazione e Specificità Professionale:
I nuovi orizzonti della ricerca osteopatica

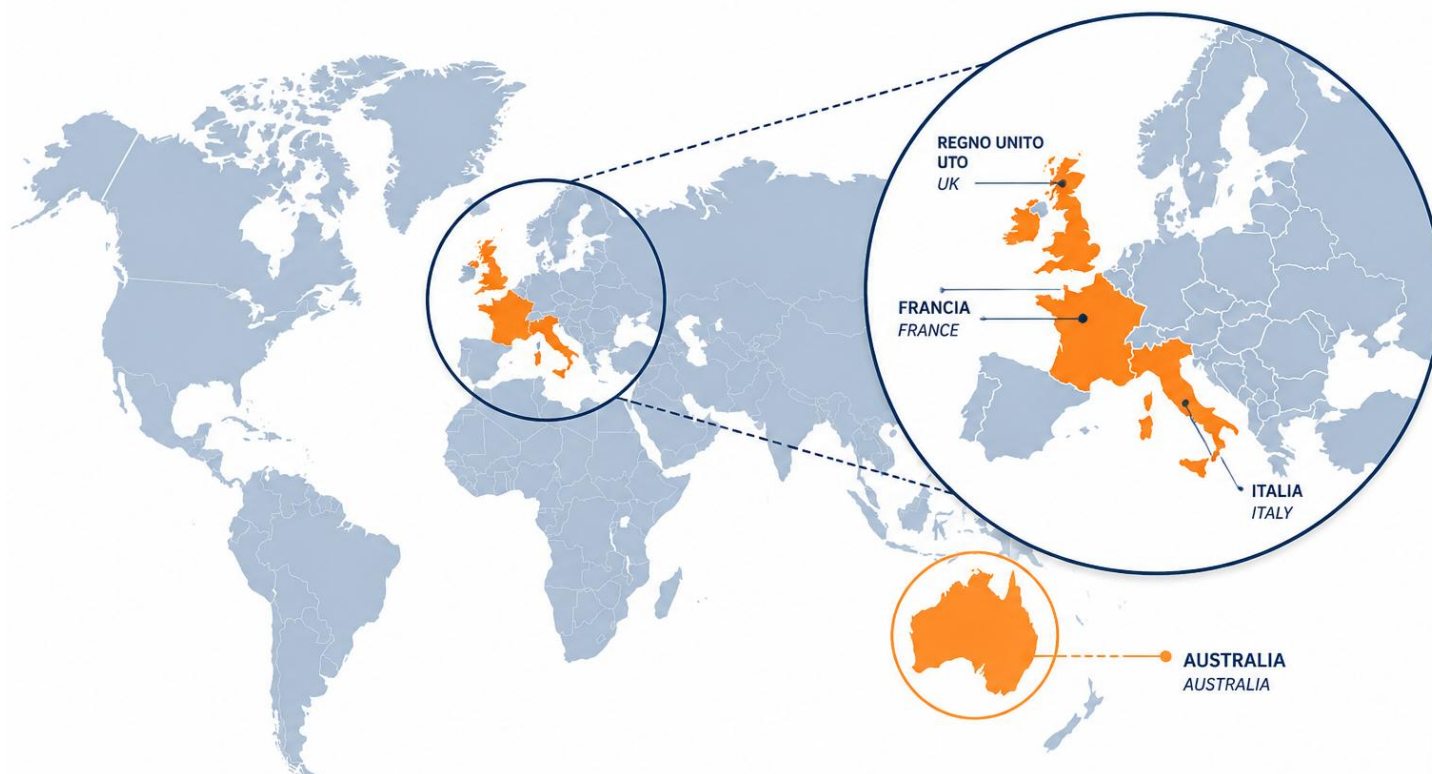
IL PROFILO COME STRUMENTO DI DIALOGO



Rif.: DPR 131/2021 - DI 1563/2023

CONTESTO OSTEOPATICO INTERNAZIONALE

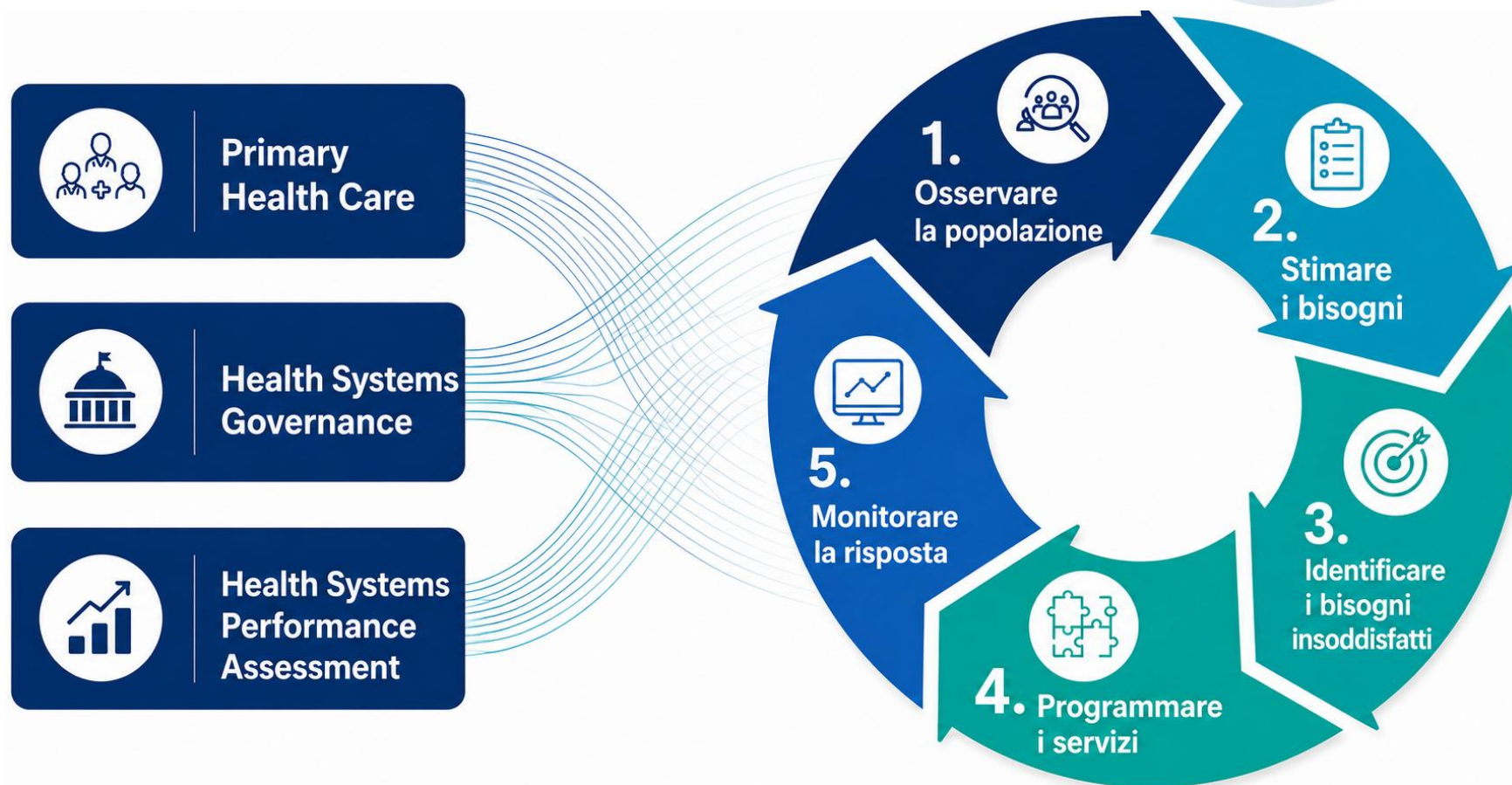
Quattro Paesi di riferimento per modelli, standard e percorsi professionali



**DIVERSI PERCORSI, UN
UNICO OBIETTIVO:
QUALITÀ,
SICUREZZA E VALORE PER
LE PERSONE E
PER I SISTEMI SANITARI**

General Osteopathic Council. Osteopathic Practice Standards. London: GOsC; accessed 2026. Osteopathy Board of Australia. Capabilities for osteopathic practice. Melbourne: OBA; Cerritelli F. et al. OPERA 2019

TRADURRE I BISOGNI DI SALUTE IN SERVIZI IN SERVIZI



Rif.: WHO Primary Health Care; WHO health systems governance; OECD health system performance; Ministero della Salute, LEA e Nuovo Sistema di Garanzia.

PREVENZIONE POPULATION-BASED E CLINICO-FUNZIONALE

Prevenzione Clinico-Funzionale

- Mantenimento della funzione
- Riduzione della disabilità
- Prevenzione della cronicizzazione
- Educazione

Prevenzione Population-Based

Screening, salute pubblica, interventi collettivi

Riabilitazione e Cura Acuta

Rif.: WHO MSD 2022 · WHO LBP 2023 · PNP 2020–2025 · PRP Lombardia 2021–2026 · Steffens 2016 · de Campos 2021 · Cochrane checks

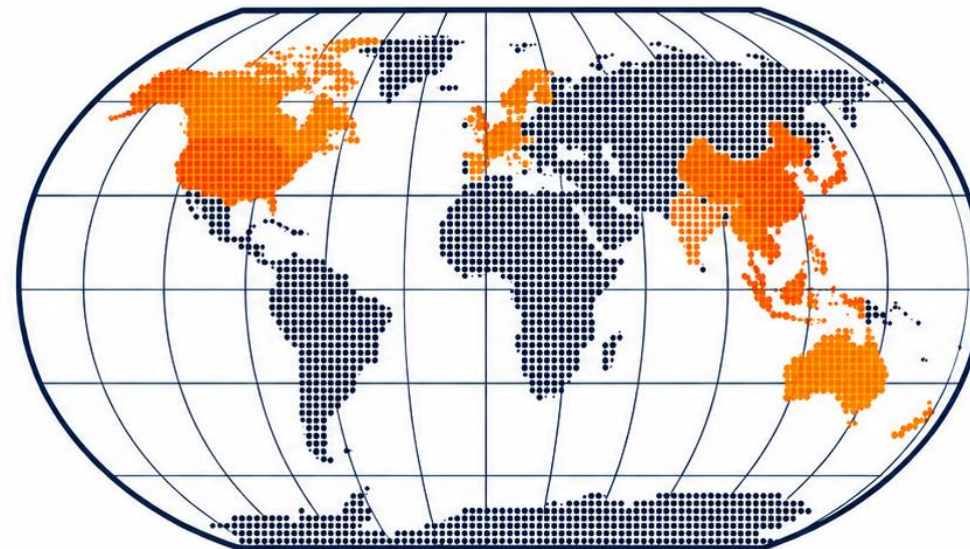
BISOGNI DI SALUTE: CONDIZIONI MUSCOLO SCHELETRICHE

Il burden MSK colpisce la funzione, l'età lavorativa e la produttività. Le condizioni muscolo-scheletriche rappresentano una priorità assoluta per la tenuta dei sistemi sanitari.

1,71 miliardi

Patologie muscolo-scheletriche a livello globale

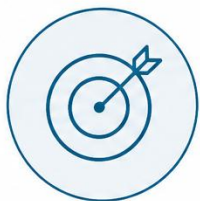
570 mln Casi prevalenti di Low Back Pain
(la principale causa del burden)



Paesi più colpiti: Alto reddito, Pacifico Occidentale, Sud Est asiatico

Rif.: WHO MSD 2022 · WHO LBP 2023 · GBD 2023 Lancet Rheumatol 2023

IN OSTEOPATIA



DOMINIO: Muscolo-scheletrico

- ✓ Interesse dei sistemi
- ✓ Plausibilità clinica
- ✓ Evidenze



MODELLO: Approccio integrato

- ✓ Manualità
- ✓ Educazione
- ✓ Esercizio



Rif.: Bagagiolo 2022 · Zipp 2025 · Lunghi 2022 · Dal Farra 2021

DALLA GOVERNANCE ALLA POSSIBILE COLLOCAZIONE DELL'OSTEOPATA

ROADMAP STRATEGICA PER L'OSTEOPATIA

Dalla prevenzione alla governance:
un percorso integrato per la salute



Rif.: PNP 2026-2031; PRP Lombardia 2021-2025; Piano Nazionale della Cronicità 2016 e aggiorn. 2024; DPR 131/2021.

LE PRIORITÀ DEI PIANI DELLA PREVENZIONE

TRE PROGETTI CONCRETI PER UNA PREVENZIONE OSTEOPATICA INTEGRABILE



01

**AMBULATORIO
TERRITORIALE
MSD**



02

**PROGRAMMA
NEI LUOGHI
DI LAVORO**



03

**REGISTRO ESITI
+ STANDARD
DI INVIO**

REGOLE DI DIALOGO



TARGET CLINICO RICONOSCIBILE



LIMITI DI RUOLO E INVIO



ESITI E SICUREZZA DOCUMENTATI



PRESENZA NEI PERCORSI



Rif.: PNP 2020–2025 · DM 77/2022 · GOsC Standards

SSN ITALIANO

il sistema sanitario diventa **data-driven**.



Anche l'osteopatia deve imparare a



documentare



misurare



condividere



outcome



registri/audit

e partecipare a registri/audit

Rif.: WHO AI Ethics 2021 · WHO Regulatory AI 2023 · AI Act UE 2024 · DM 77/2022

COSA MANCA ALLA COMUNITÀ OSTEOPATICA PER L'INTEGRAZIONE?



LINGUAGGIO

Parlare di:

funzione, esiti, rischio,
appropriatezza



UNIONE

Ridurre:

frammentazione,
autoreferenzialità,
micro-lessici



IDENTITÀ CREDIBILE

Comunicare:

cosa aggiungiamo
ai percorsi standard
di cura

Rif.: Phillips 2022 · OPERA 2019

SPECIFICITÀ PROFESSIONALE

La manualità resta centrale, ma la sua legittimità richiede linguaggio condiviso, traducibilità clinica e coesione formativa.



**Manualità e
Palpatory Findings**



Necessità Formativa



IDENTITÀ: PROCESSO IN EVOLUZIONE

Rif.: Phillips 2022 · Tramontano 2021 · Basile 2017 · Bergna 2022



DISFUNZIONE SOMATICA



“

La disfunzione somatica resta un costrutto identitario, ma per diventare clinicamente rilevante deve essere più affidabile, comunicabile e collegata agli outcome.

Legittimazione identitaria, formativa, clinica e organizzativa



Rif.: PNP 2020–2025 · DI 1563/2023 · DM 77/2022 · MacMillan et al.



DIVENTARE UNA COMUNITA' OSTEOPATICA

**La sfida futura sarà
non perdere la specificità,
ma renderla osservabile, condivisibile
e responsabile.**

———— • ————
Per diventare una vera comunità osteopatica unita.