

21-22-23 GIUGNO 2024 - ROMA

9° Congresso Nazionale ROI

150 ANNI DI
OSTEOPATIA

Nuova professione sanitaria

Ergife Palace

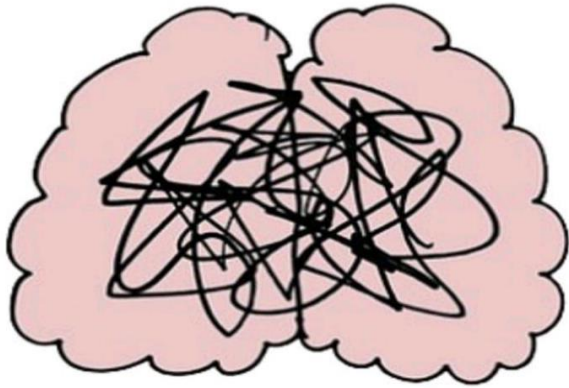
Giornata Precongressuale

EFFICACIA DEL TRATTAMENTO MANIPOLATIVO
OSTEOPATICO IN SOGGETTI AFFETTI DA ADHD:
STUDIO CLINICO RANDOMIZZATO

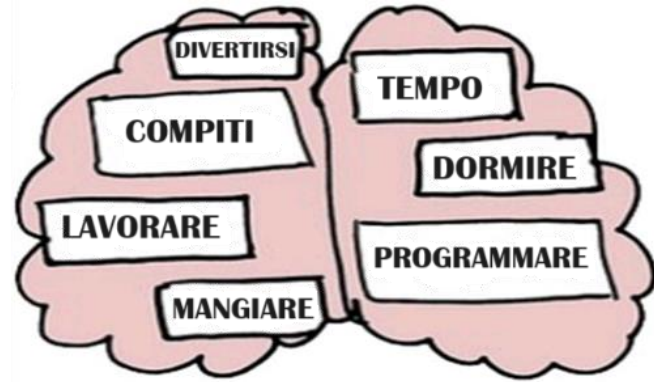
*Caglio Giorgia
Friaglia Federica
Gursi Kleisa
Lorusso Marika*



OSTEOPATIA E ADHD



ADHD



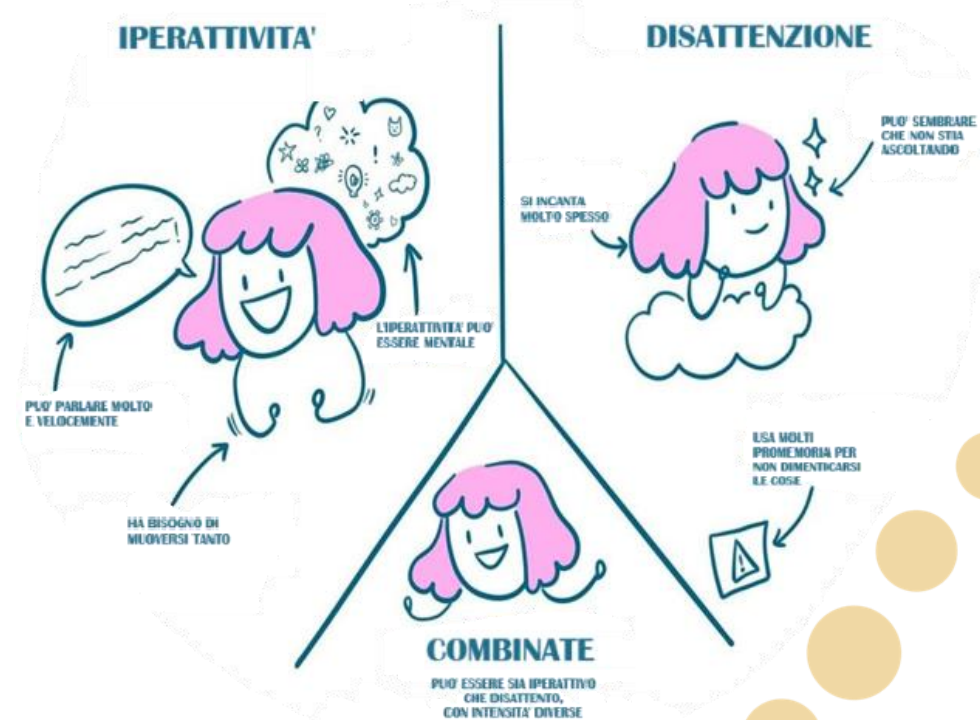
NON
ADHD

INTRODUZIONE

Definizione ADHD:

E' un **disordine dello sviluppo neuropsichico** del bambino e dell'adolescente, caratterizzato da:

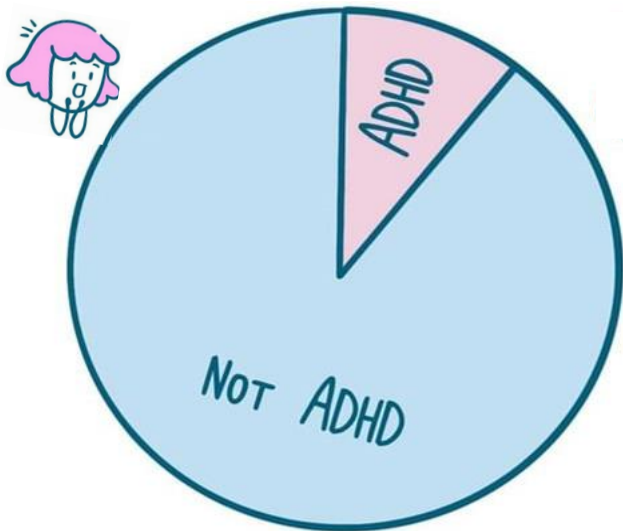
1. **Iperattività**
2. **Impulsività**
3. **Incapacità a concentrarsi**





INTRODUZIONE

EPIDEMIOLOGIA:



Può manifestarsi **prima** dei **12 anni** e **non prima** dei **7 anni** d'età.



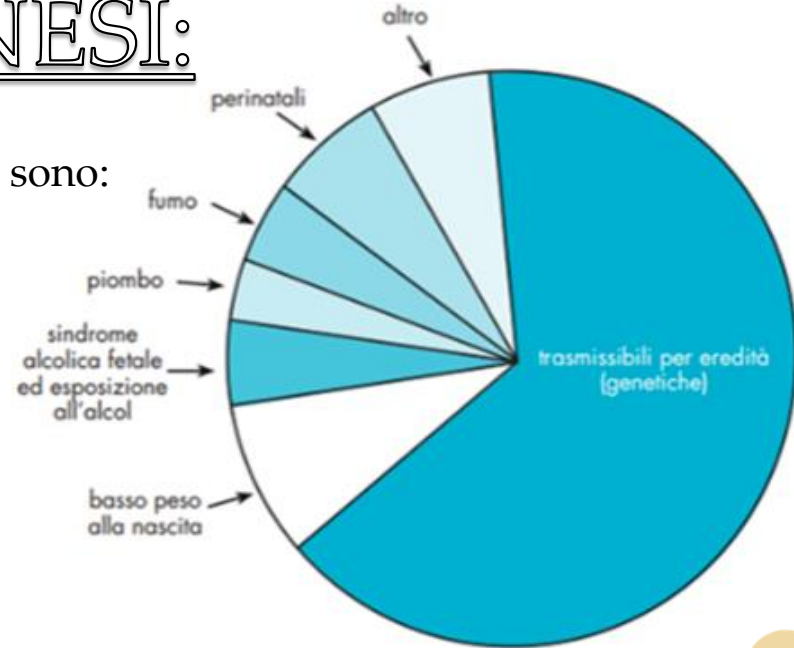
La **prevalenza mondiale** della diagnosi di ADHD nei bambini e negli adolescenti è stimata intorno al **5,9-7,1%**.

INTRODUZIONE

EZIOPATOGENESI:

Recenti studi dimostrano che le possibili **cause** sono:

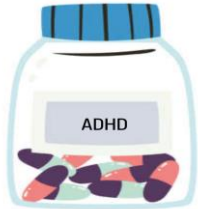
- **Genetiche**
- **Rischi pre e peri-natali**
- **Fattori psico-sociali**
- **Tossine ambientali**



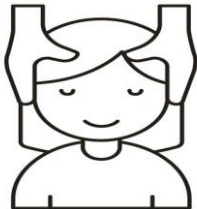


INTRODUZIONE

TRATTAMENTI:



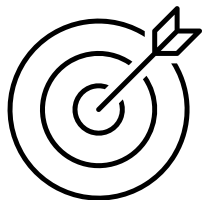
Farmacologico: utilizzo di **farmaci psicostimolanti** quali Ritalin e Adderal, che riducono i principali sintomi.



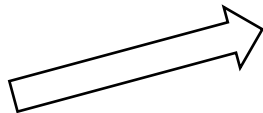
Non Farmacologico: comprende una terapia **psico - comportamentale** e **trattamenti manipolativi osteopatici**.



OBIETTIVO DELLO STUDIO



L'**obiettivo** della tesi è di dimostrare quanto sia efficace il **trattamento manipolativo osteopatico** nel migliorare i sintomi dell'**ADHD**

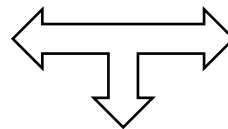


Per verificare l'attendibilità del trattamento sono stati utilizzati

3 test specifici



Questionario
soggettivo



Test di Span



Test delle campane
di Biancardi-Stroppa



MATERIALI E METODI

SOGGETTI E PIANO SPERIMENTALE:

Sono stati scelti **30 bambini** di età compresa dai 6 ai 16 anni

	Sesso	Età	Peso	Altezza	BMI
	(M/F)	(Media, anni)	(Media, Kg)	(Media, cm)	(Media, Kg/M ²)
OMT (n. 15)	12/3	11,07	45,07	147,93	19,78
CT (n. 15)	12/3	10,47	37,33	142,53	17,59



MATERIALI E METODI

SOGGETTI E PIANO SPERIMENTALE:

Criteria di esclusione

- ① Diagnosi secondaria di ADHD
- ② Ritardo Mentale
- ③ Schizofrenia
- ④ Episodi Maniacali
- ⑤ Disordini Bifasici

Criteria di inclusione

- ① Diagnosi Primaria di ADHD
- ② Diagnosi di ADHD da almeno 5 mesi
- ③ Bambini e Adolescenti di età compresa tra i 6 e i 16 anni



MATERIALI E METODI

TIMING DELLO STUDIO:

4 mesi (5 trattamenti)

1 mese (1 trattamento)

T0, pre

Test:

- Test delle Campanelle
- Test di Span

T1, post

Test:

- Test delle Campanelle
- Test di Span

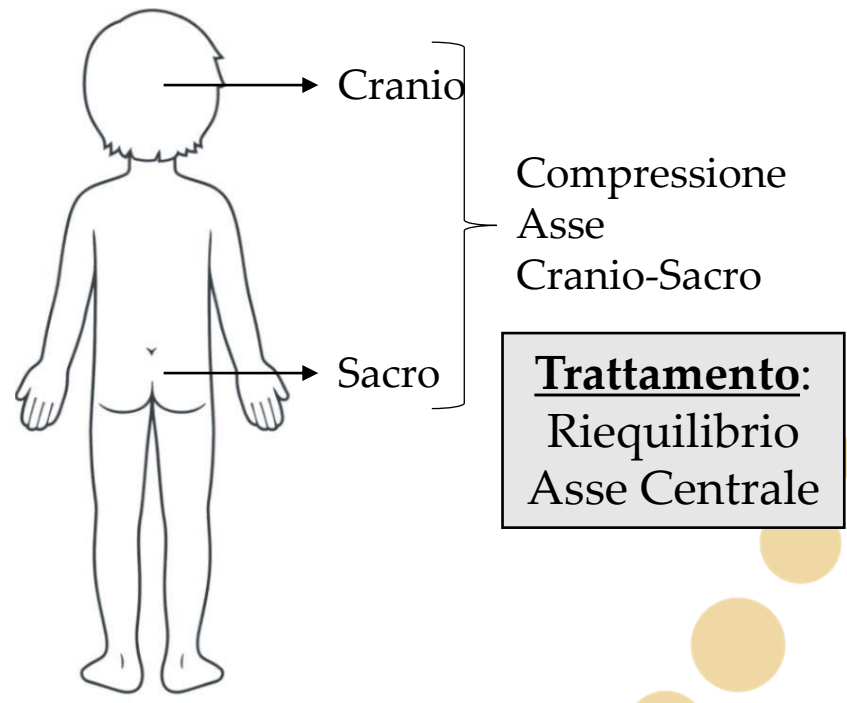
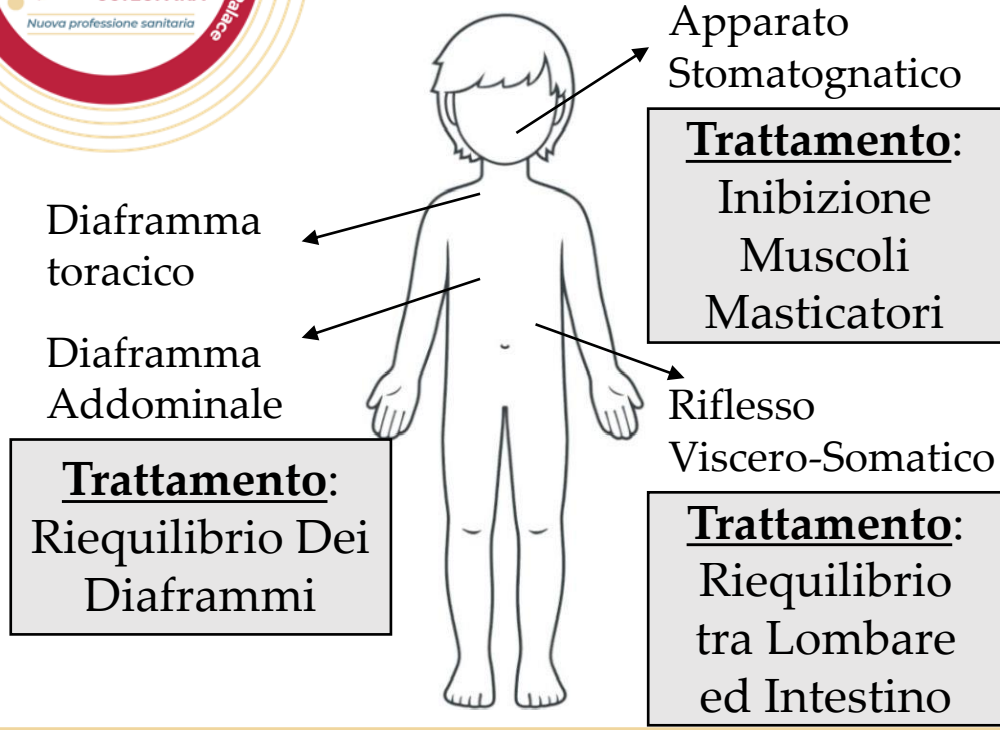
T2, follow up

Test:

- Test delle Campanelle
- Test di Span
- Questionario Soggettivo



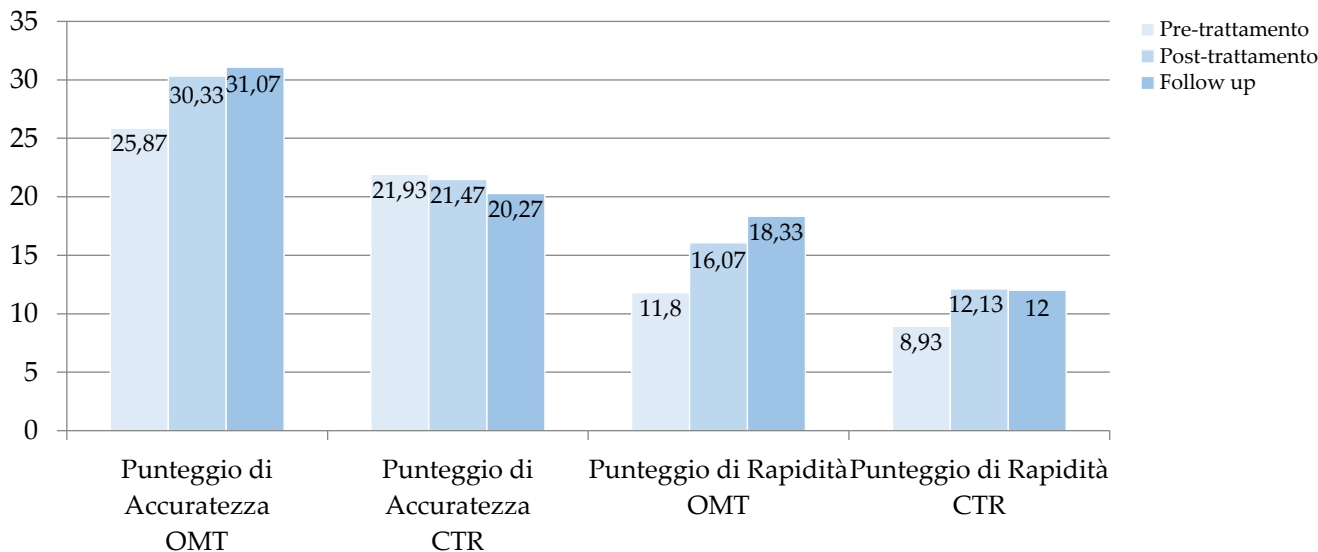
TRATTAMENTO OSTEOPATICO





RISULTATI

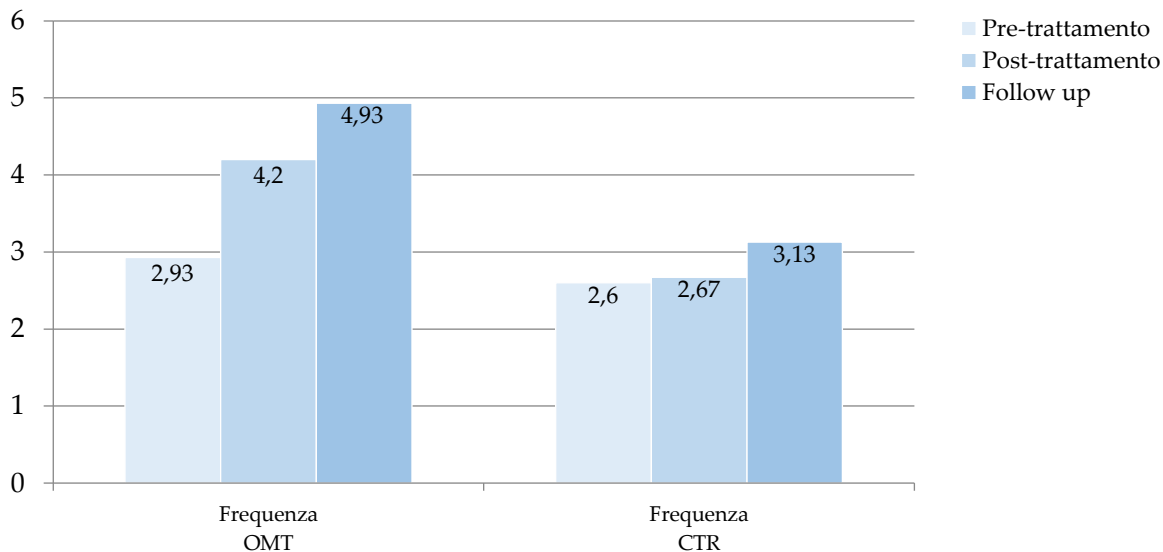
TEST DELLE CAMPANELLE:





RISULTATI

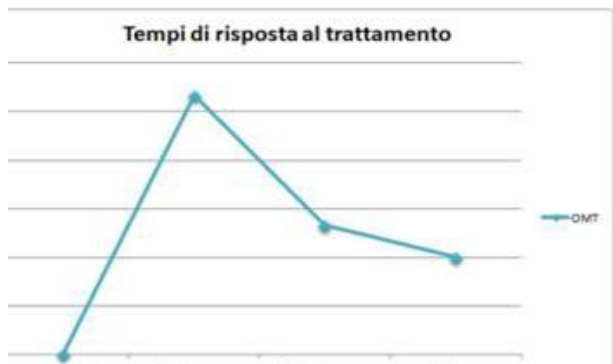
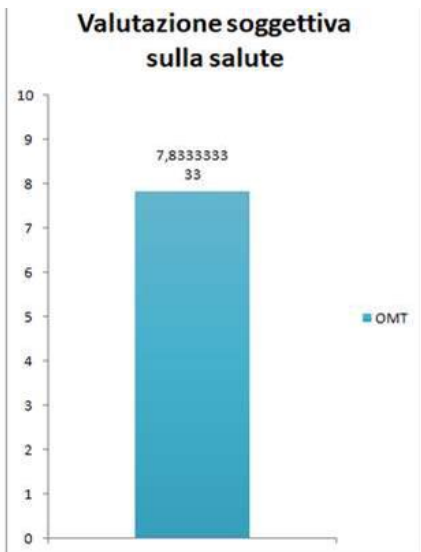
TEST DI SPAN:





RISULTATI

QUESTIONARIO SOGGETTIVO:





FEEDBACK DEI GENITORI

“ Mio figlio ha migliorato la grafia ”

- (8 anni)

*“ Non reagisce più alle provocazioni con la violenza,
ora è più tranquillo ”*

- (7 anni)

“ Ho notato che i suoi tic, dopo tutti i trattamenti, sono spariti ”

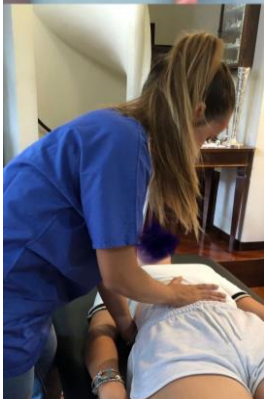
- (12 anni)

“ Hai visto che parla in maniera più tranquilla adesso? ”

- (16 anni)



CONCLUSIONE



I trattamenti manipolativi osteopatici, associati ad altre terapie, sono **risultati validi** e utili strumenti per ridurre la sintomatologia dei piccoli pazienti affetti da **ADHD**, dimostrandosi come una valida opzione per **migliorare la qualità della loro vita.**



9° Congresso Nazionale ROI



Grazie per l'attenzione

* In caso contrario contattateci per dei trattamenti