

Proposta di cura in Osteopatia

The OIA Global Report: Global Review of Osteopathic Medicine and Osteopathy 2020

L'approccio osteopatico si basa su una serie di **tecniche manuali** (denominate "medicina manipolativa osteopatica" o "trattamento manipolativo osteopatico") **per la valutazione, la diagnosi e il trattamento**. Queste tecniche aiutano l'operatore a identificare e trattare varie condizioni di salute, **compresi i problemi strutturali muscolo-scheletrici che, secondo la visione osteopatica, possono influenzare la fisiologia del corpo, compresi il sistema nervoso, la circolazione e gli organi interni.**

Contesto reale in Osteopatia

ROF



AOA



GOsC



OA



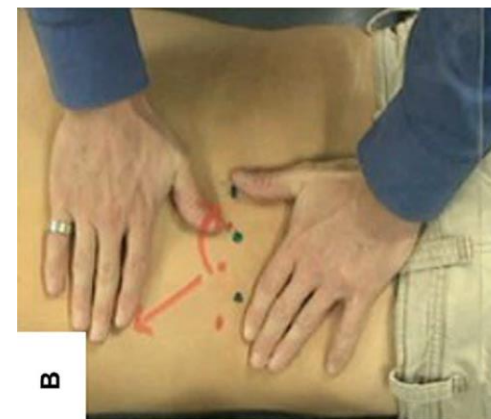
AAO



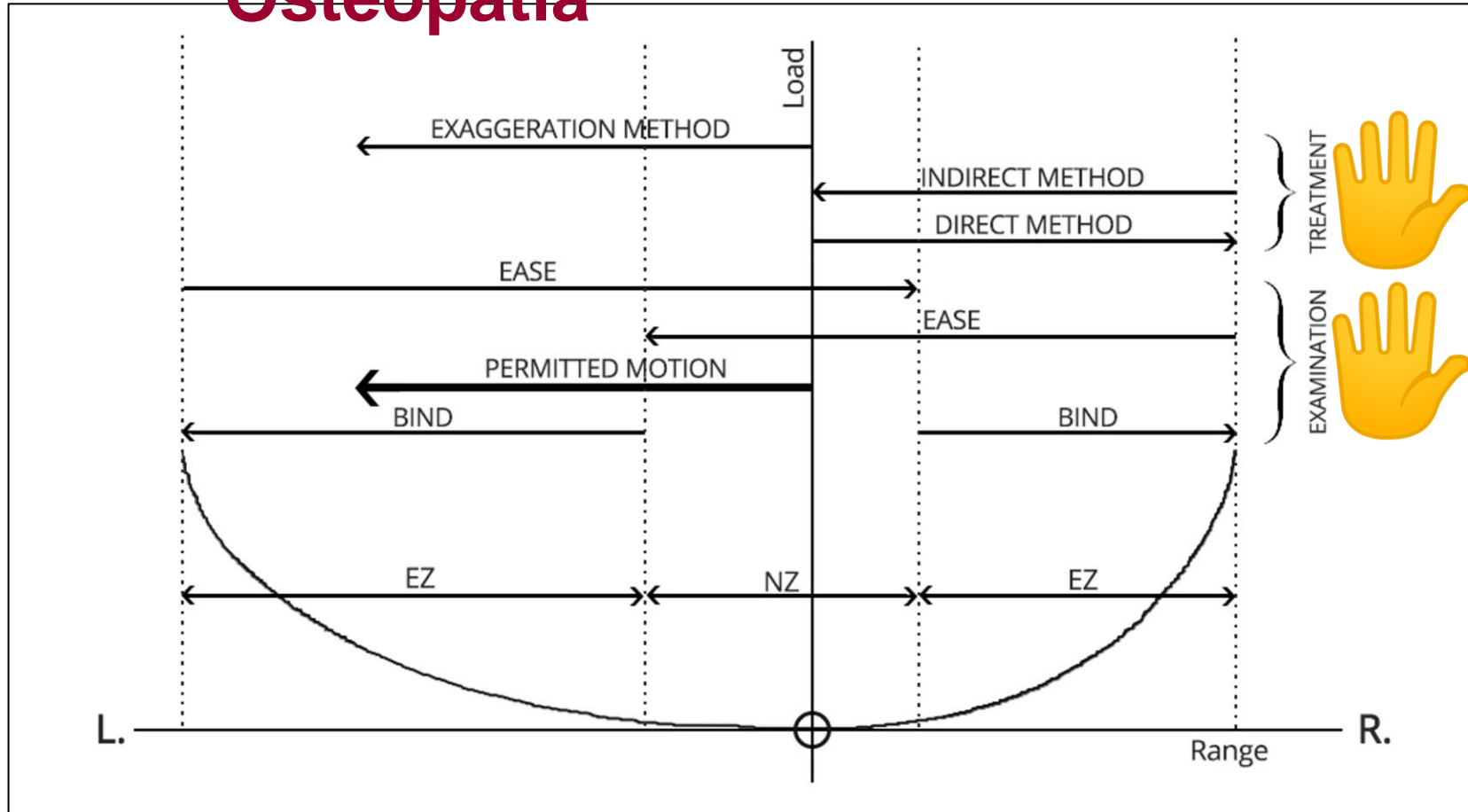
Cura in Osteopatia - Forze

Paul Standley 2006-2019

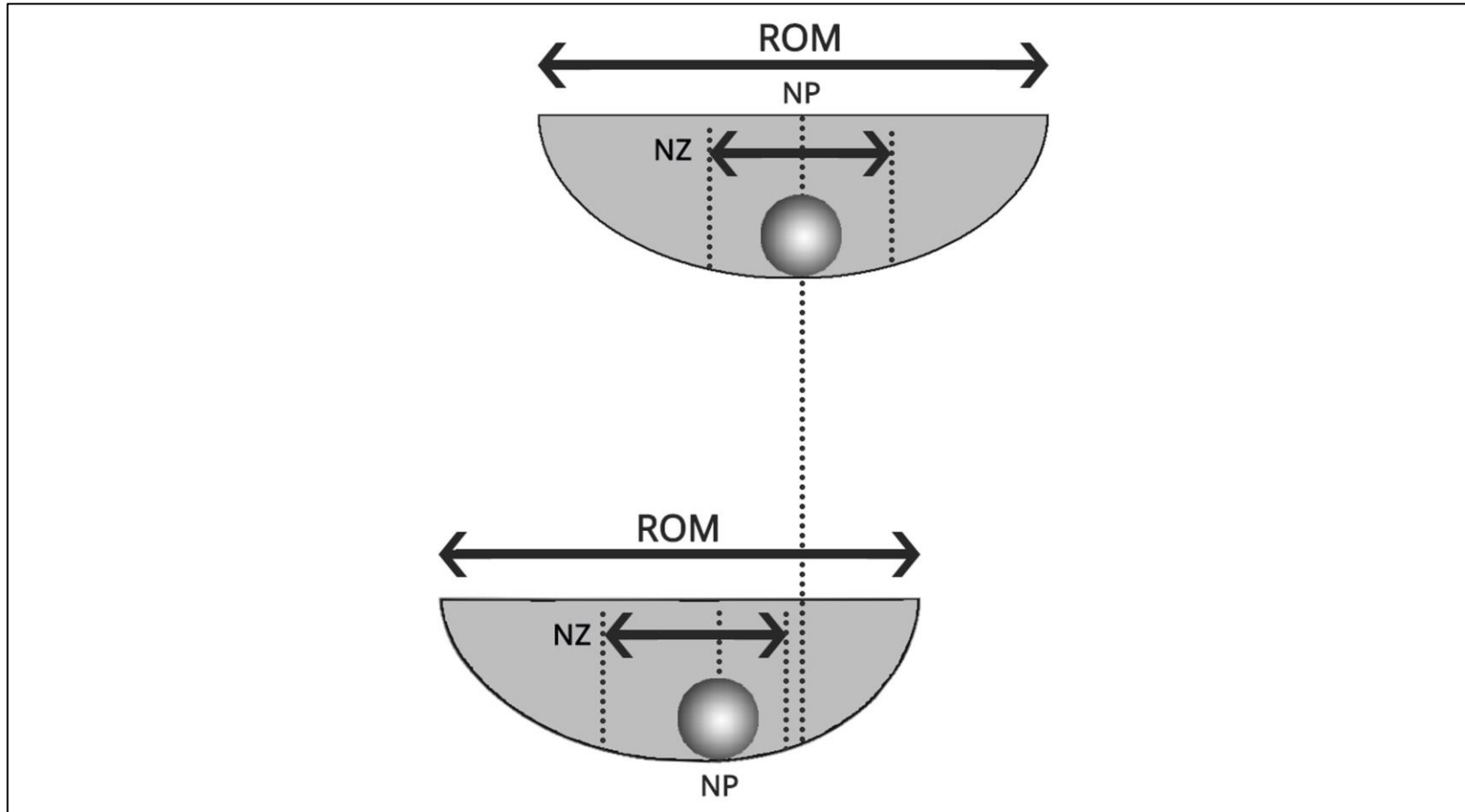
- Riduce gli effetti infiammatori cellulari
- Normalizza la frequenza dell'apoptosi e la morfologia cellulare
- Regola uno sviluppo muscolare differente
- Interessa la risposta fisiologica dei fibroblasti e della contrazione muscolare
- Può promuovere la guarigione delle ferite
- Suggerisce l'esistenza di modelli di strain ottimali per trattare la molteplicità delle disfunzioni somatiche



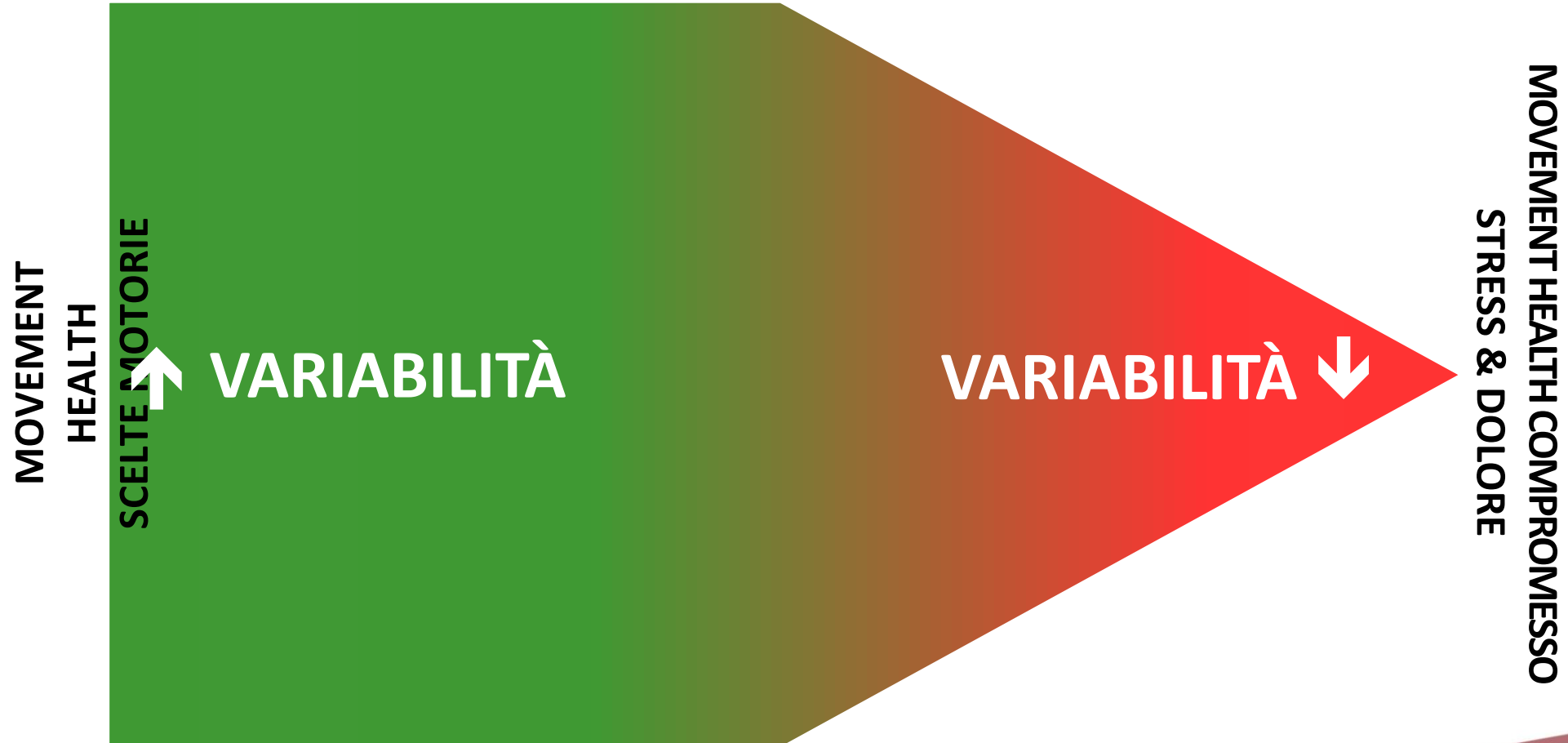
Valutazione/Trattamento in Osteopatia



Variability Model

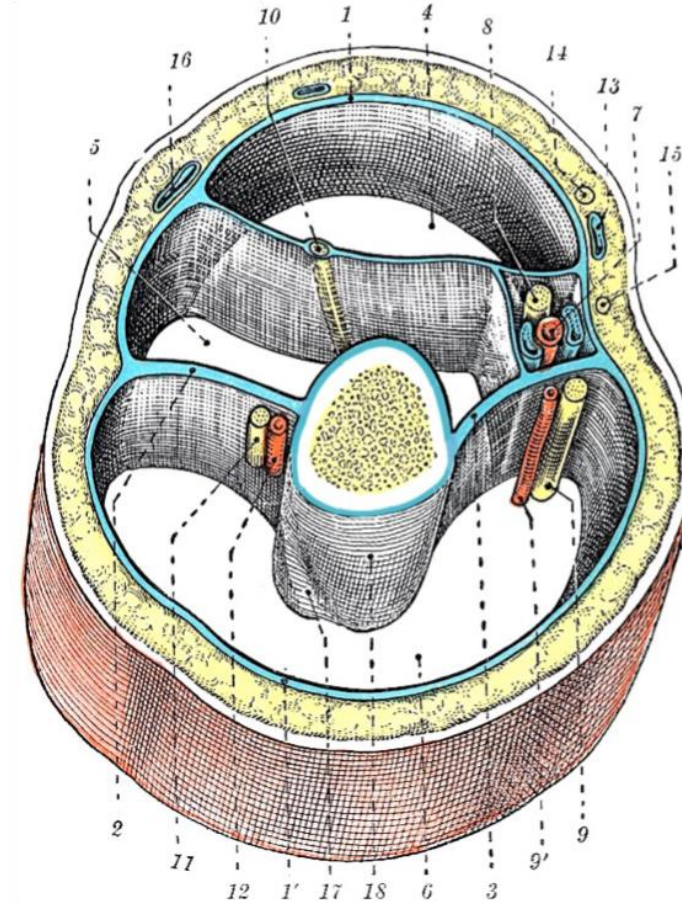


Variabilità motoria - Adattamento



Sistema fasciale - Osteopatia

L'osso rappresenta
la “variabile surrogata”
per rilevare
la Disfunzione Somatica



Approccio bio-psicosociale in Osteopatia

«Da un lato, gli approcci osteopatici pratici comprendono test diagnostici che utilizzano principalmente la palpazione e tecniche terapeutiche basate sul tocco e sulla manipolazione per influenzare i tessuti periferici dei pazienti. Dall'altro lato, gli approcci osteopatici hands-off coinvolgono procedure di gestione del paziente come l'educazione del paziente, il supporto psicologico, i consigli sullo stile di vita e le soluzioni di autogestione per influenzare la cognizione e lo stato psicologico dei pazienti. Probabilmente, questi approcci hands-on e hands-off agiscono rispettivamente sui tessuti periferici e sul cervello. Tuttavia, entrambi coinvolgono dinamiche top-down e bottom-up».

Discussione

Nella VALUTAZIONE (diagnosi)
e nel TRATTAMENTO
in OSTEOPATIA,
la variabile MOVIMENTO
è IMPORTANTE?

QUALE MOVIMENTO?



30 ANNI DI OSTEOPATIA IN ITALIA
SVILUPPO, RICERCA E IDENTITÀ
24 - 25 - 26 GIUGNO 2022

Analisi strumentale e palpatoria del movimento: implicazioni per la pratica clinica in riferimento a disfunzione somatica, adattamento e Salute

Bergna A. Dal Farra F. Vismara L.

TART: analisi critica

(T) Alterazioni della trama tissutale:

- 1) **è davvero possibile rilevarla?** (Fryer et al, 2004; Fryer et al, 2005; Fryer et al, 2010)
- 2) **quali sono le sue implicazioni nella clinica?** (Njoo and Van der Does, 1994)

(A-R) Asimmetrie e Restrizioni

- 1) **Il corpo è simmetrico?** (Dagenhardt et al 2005, 2010; Fryer et al 2005)
- 2) **Asimmetrie posizionali e Asimmetrie di movimento** (Seminati et al, 2013; Al-Eisa et al., 2006a, 2006b)
- 3) **E' davvero possibile palpare in modo affidabile la quantità di movimento?** (Dagenhardt et al 2005)

(T) Tenderness

- 1) **Un circuito riflesso di facilitazione, oppure un processo di sensibilizzazione?** (Korr, 1954; Patterson and Wurster, 2011, D'Alessandro et al, 2016)
- 2) **Iperalgesia, Allodinia?** (Nijs et al., 2010).
- 3) **SNC o SNP?** (Sandkuhler, 2009)



Un osteopata?



Osteopata, Fascia... e QUALITA'

Ruoli chiave nel movimento: (Tozzi et al, 2012)

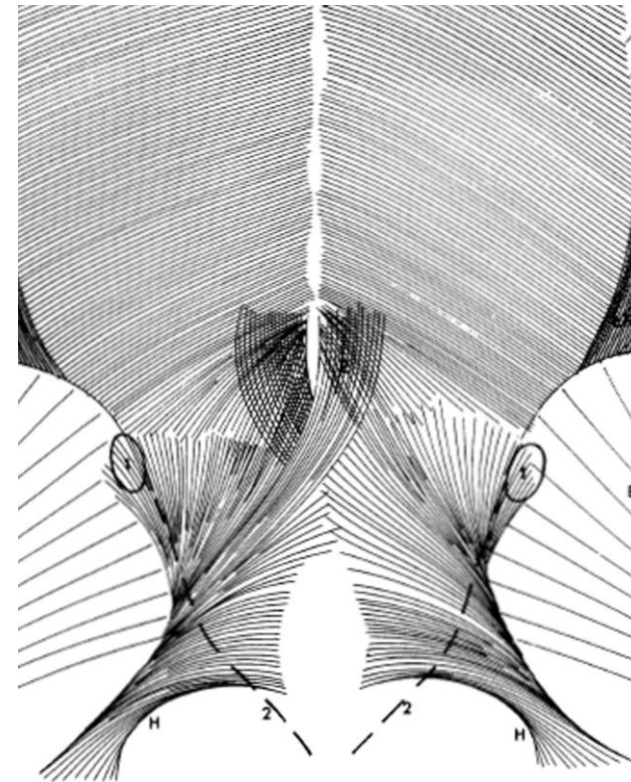
- Stabilizzazione articolare
- Coordinazione generale dei movimenti
- Propriocezione
- Nocicezione

In grado di **creare, immagazzinare e trasferire energia**
secondo direzioni ben precise di movimento (linee di forza)

(Vleeming et al, 1995)

Modello di Panjabi: possibilità che un trauma o sovraccarichi
possano portare a lesioni del connettivo paravertebrale e dei
meccanocettori inglobati nel tessuto stesso

MECCANOCETTORI >>> NOCICETTORI (Panjabi et al, 2006)



layer of the thoracolumbar fascia and its attachments to: (B) gluteus medius (E) attachment to spinae muscle (F) the internal oblique (G) serratus posterior inferior (H) the sacrotuberous ligament. (Vleeming et al. (1995) with permission.

QUANTITA' o QUALITA' ???

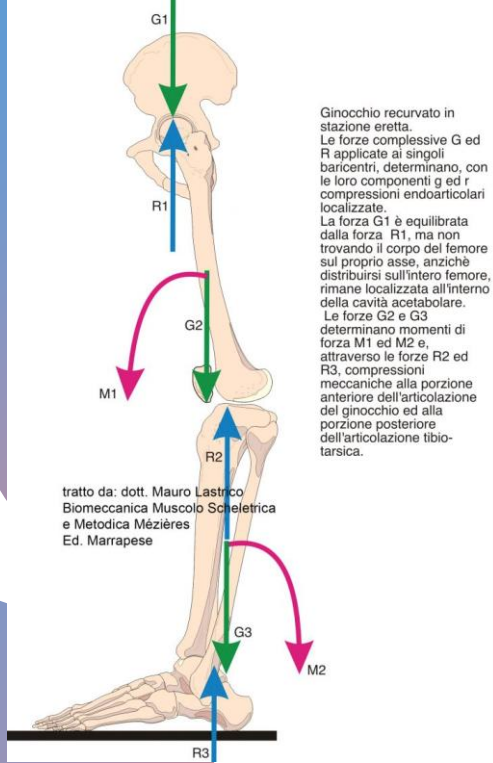


**Ora ci
ritroviamo?**



+

0



Ginocchio recurvato in stazione eretta. Le forze compressive G ed R applicate ai singoli baricentri, determinano, con le loro componenti g ed r compressioni endoarticolari localizzate. La forza G1 è equilibrata dalla forza R1, ma non trovando il corpo del femore sul proprio asse, anziché distribuirsi sull'intero femore, rimane localizzata all'interno della cavità acetabolare. Le forze G2 e G3 determinano momenti di forza M1 ed M2 e, attraverso le forze R2 ed R3, compressioni meccaniche alla porzione anteriore dell'articolazione del ginocchio ed alla porzione posteriore dell'articolazione tibio-tarsica.

tratto da: dott. Mauro Lastrico
Biomeccanica Muscolo Scheletrica
e Metodica Mézières
Ed. Marrapese

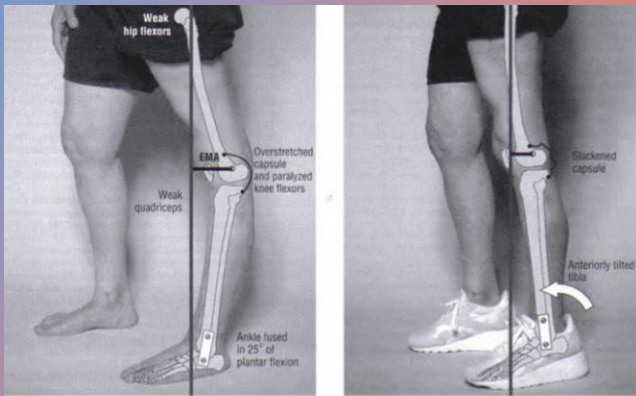
Qualità del movimento e clinica...

Un esempio: l'IPERESTENSIONE DEL GINOCCHIO:

Cosa osserverebbe un'indagine QUANTITATIVA del movimento?

Cosa osserverebbe un'indagine basata su un paradigma QUALITATIVO del movimento?

EASE e BIND



Kinesiology of the Musculoskeletal System – D. A. Neumann

L'Osteopatia per inserirsi... nei contesti sanitari

La Disfunzione somatica esiste?

La Disfunzione somatica esiste ed è come ce la raccontiamo?

La Disfunzione somatica correla con i problemi di salute delle persone?

L'OMT funziona?

L'OMT quando funziona?

L'OMT perché funziona?

Quanto costa inserire l'osteopatia nel SSN?

La più grande alleata per l'Osteopatia: la RICERCA

PROSPETTIVE FUTURE

- Nuovi paradigmi d'indagine per la Disfunzione Somatica
- Studi di Validazione
- La ricerca Osservazionale: cosa comporta avere una Disfunzione Somatica, con cosa correla?
- I trial clinici: quali pz migliorano, in quanto tempo migliorano, con quale approccio migliorano?
- Cost-Effectiveness?



30 ANNI DI OSTEOPATIA IN ITALIA
SVILUPPO, RICERCA E IDENTITÀ
24 - 25 - 26 GIUGNO 2022

Grazie per l'attenzione