



30 ANNI DI OSTEOPATIA IN ITALIA
SVILUPPO, RICERCA E IDENTITÀ
24 - 25 - 26 GIUGNO 2022

BUBA, KIKI E IL SEGRETO DELLA DISFUNZIONE SOMATICA.

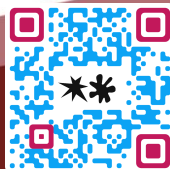
WORKSHOP CONGRESSUALE

Carmine Castagna

Christian Lunghi

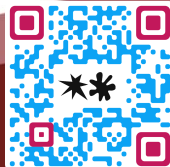
Obiettivi del workshop

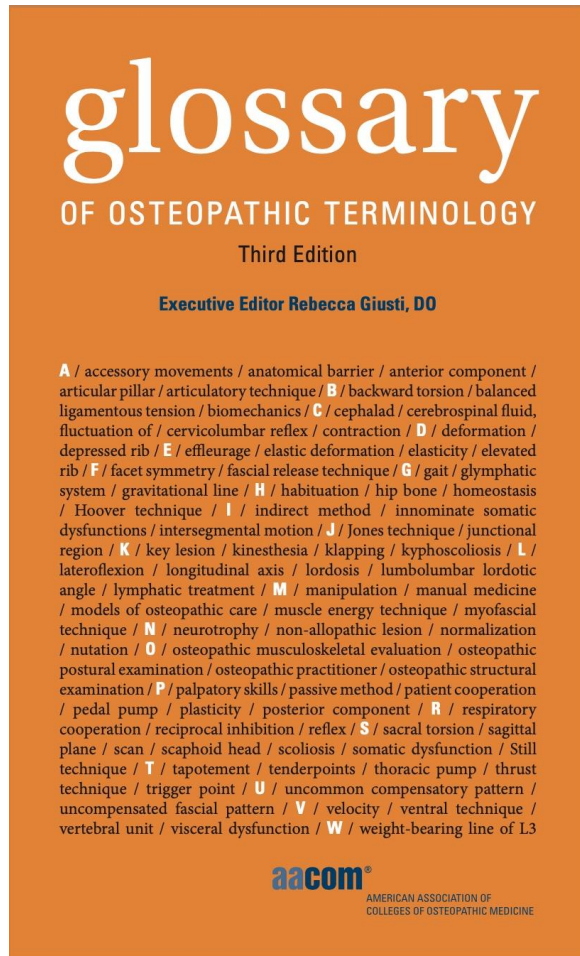
- I riflettere sull' esperienza e sulla motivazione individuale rispetto all'utilizzo del concetto di disfunzione somatica nella pratica clinica
- II assimilare e concettualizzare lo stato dell'arte rispetto all'utilizzo del concetto di disfunzione somatica
- III sperimentare praticamente le nuove conoscenze
- IV implementare e utilizzare il nuovo apprendimento al di fuori del contesto del workshop.



Sommario

- 1 Disfunzione somatica nel contesto contemporaneo
- 2 Disfunzione somatica: modello rinnovato? Il Buba-Kiki Mindline.
- 3 Esempio-clinico
- 4 Considerazioni finali e discussione



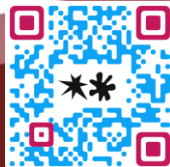
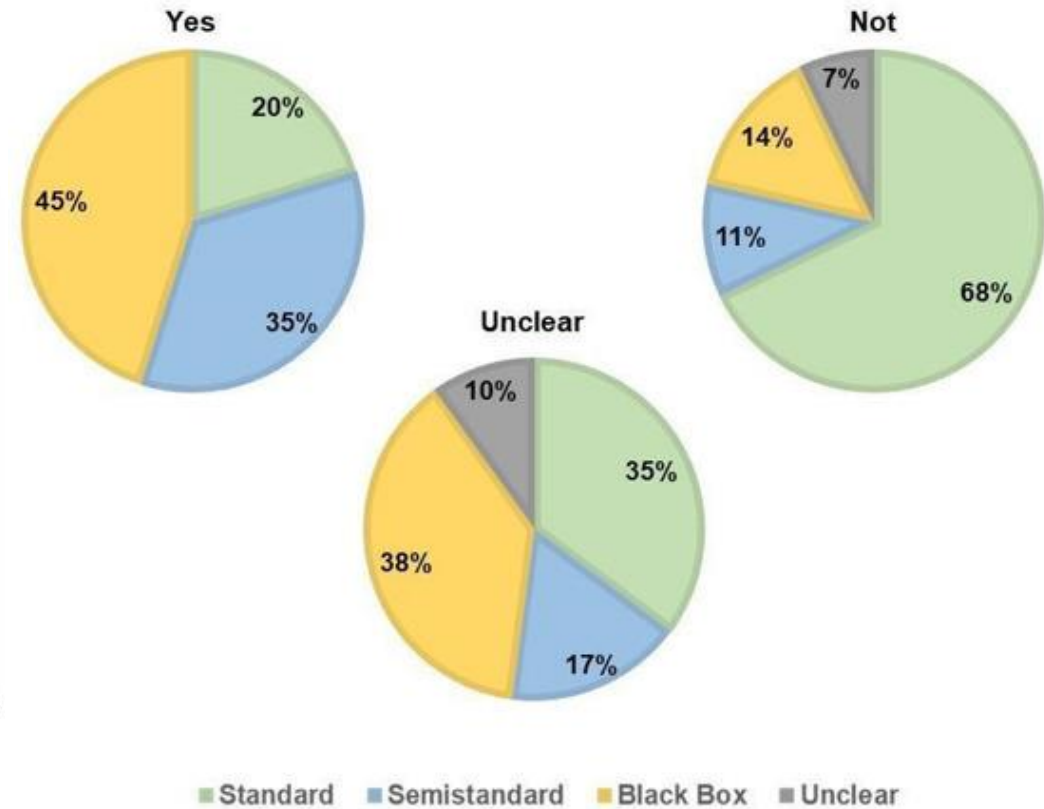
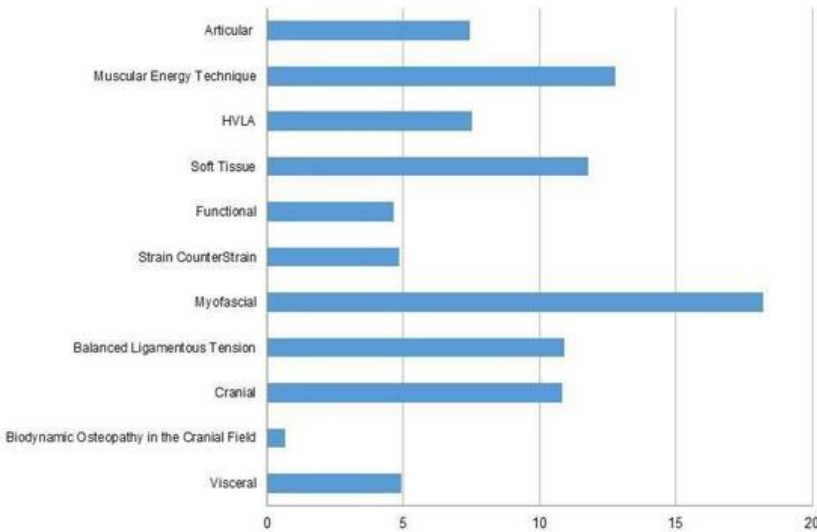


Funzione alterata correlata a componenti della struttura del corpo: elementi scheletrici, artrodiali, miofasciali, vascolari, linfatici e neurali che manifestano cambiamenti del tessuto[**T**], asimmetria posizionale[**A**], e del movimento[**R**], sensibilità o dolorabilità provocata alla palpazione[**T**]).

Disfunzione somatica: lo stato dell'arte

OMT treatment according to somatic dysfunction

OMT techniques for somatic dysfunction treatment (%)





Contents lists available at [ScienceDirect](https://www.sciencedirect.com)

International Journal of Osteopathic Medicine

journal homepage: www.elsevier.com/locate/ijosm



Commentary



Osteopathy: Italian professional profile. A professional commentary by a group of experts of the European community of practice

F. Cerritelli ^{a,*}, C. Lunghi ^{b,c}, J.E. Esteves ^{a,c,m}, P. Vaucher ^{d,e}, P.L.S. van Dun ^{f,g}, G. Alvarez ^{h,i}, M. Biberschick ^j, A. Wagner ^k, O. Merdy ^k, M. Menard ^k, P. Tavernier ^k, C. Clouzeau ^k, A. Risch ^l, Nuria Ruffini ^l, A. Nunes ^m, R. Santiago ^m, P. Marett ⁿ, R. Grech ⁿ, O.P. Thomson ^o

^a *Clinical-based Human Research Department, Foundation COME Collaboration, Pescara, Italy*

^b *Italian National Centre, Foundation COME Collaboration, Pescara, Italy*

^c *Malta ICOM Educational, 95, St. Georges Beach Complex, San Gorg Street, STJ001, San Giljan, Malta*

^d *HES-SO University of Applied Sciences and Arts Western Switzerland, Fribourg, Switzerland*

^e *Switzerland National Centre, Foundation COME Collaboration, Fribourg, Switzerland*

^f *Belgium National Centre, Foundation COME Collaboration, Mechelen, Belgium*

^g *Commission for Osteopathic Research, Practice and Promotion vzw (CORPP), Kon. Astridlaan 148/002, 2800, Mechelen, Belgium*

^h *Spain National Centre, Foundation COME Collaboration, Barcelona, Spain*

ⁱ *Iberoamerican Cochrane Centre - Biomedical Research Institute Sant Pau (IIB Sant Pau) Barcelona, Spain*

^j *Austria National Centre, Foundation COME Collaboration, Österreich, Austria*

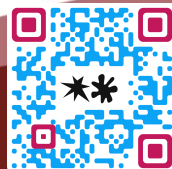
^k *France National Centre, Foundation COME Collaboration, Paris, France*

^l *Germany National Centre, Foundation COME Collaboration, Berlin, Germany*

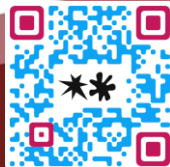
^m *Portugal National Centre, Foundation COME Collaboration, Lisbon, Portugal*

ⁿ *Malta Association of Osteopaths, Ta' Xbiex, Malta*

^o *Research Centre, University College of Osteopathy, 275 Borough High Street, London, SE1 1JE, UK*

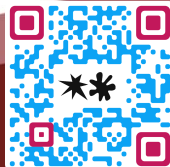


Disfunzione somatica: il dibattito internazionale

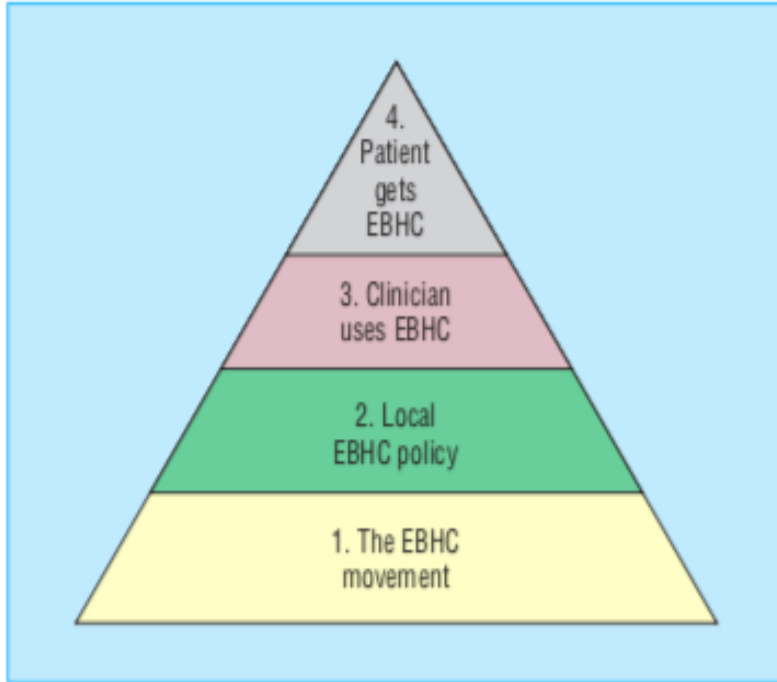


PCOsP

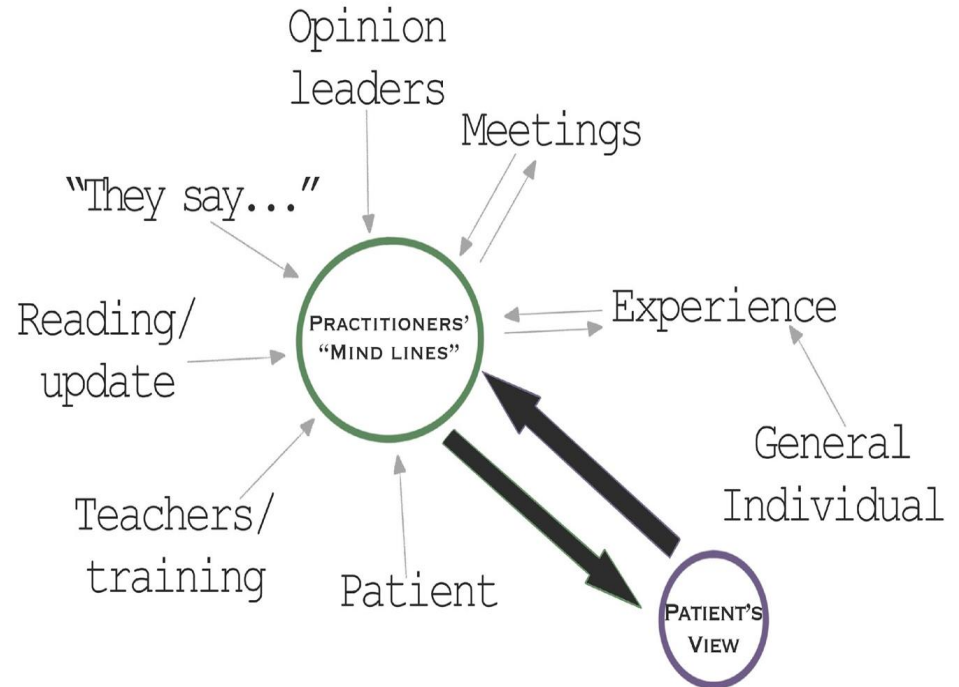
- 1 Prospettiva integrata degli elementi biologici, psicologici, sociali nel rispetto delle preferenze, delle necessità della persona
- 2 Esplorazione della narrazione del paziente, della sua storia
-Comunicazione non nocebica (verbale e non verbale/approcci di prossimità, tocco)-
- 3 Processo decisionale condiviso e alleanza terapeutica
- Coinvolgimento di altri professionisti sanitari, della famiglia e degli amici-
- 4 Coinvolgimento attivo del paziente nel piano di trattamento
-obiettivo ecologico enattivo di integrazione struttura-funzione-ambiente -
- 5 Coordinamento e integrazione dei differenti trattamenti
- Osteopatici attivi e passivi per il paziente, educativi integrati con altri approcci di assistenza e cura-
- 6 Stato di comfort fisico, psichico, emozionale di paziente e operatore



Disfunzione somatica: modello rinnovato IL BUBA-KIKI MINDLINE

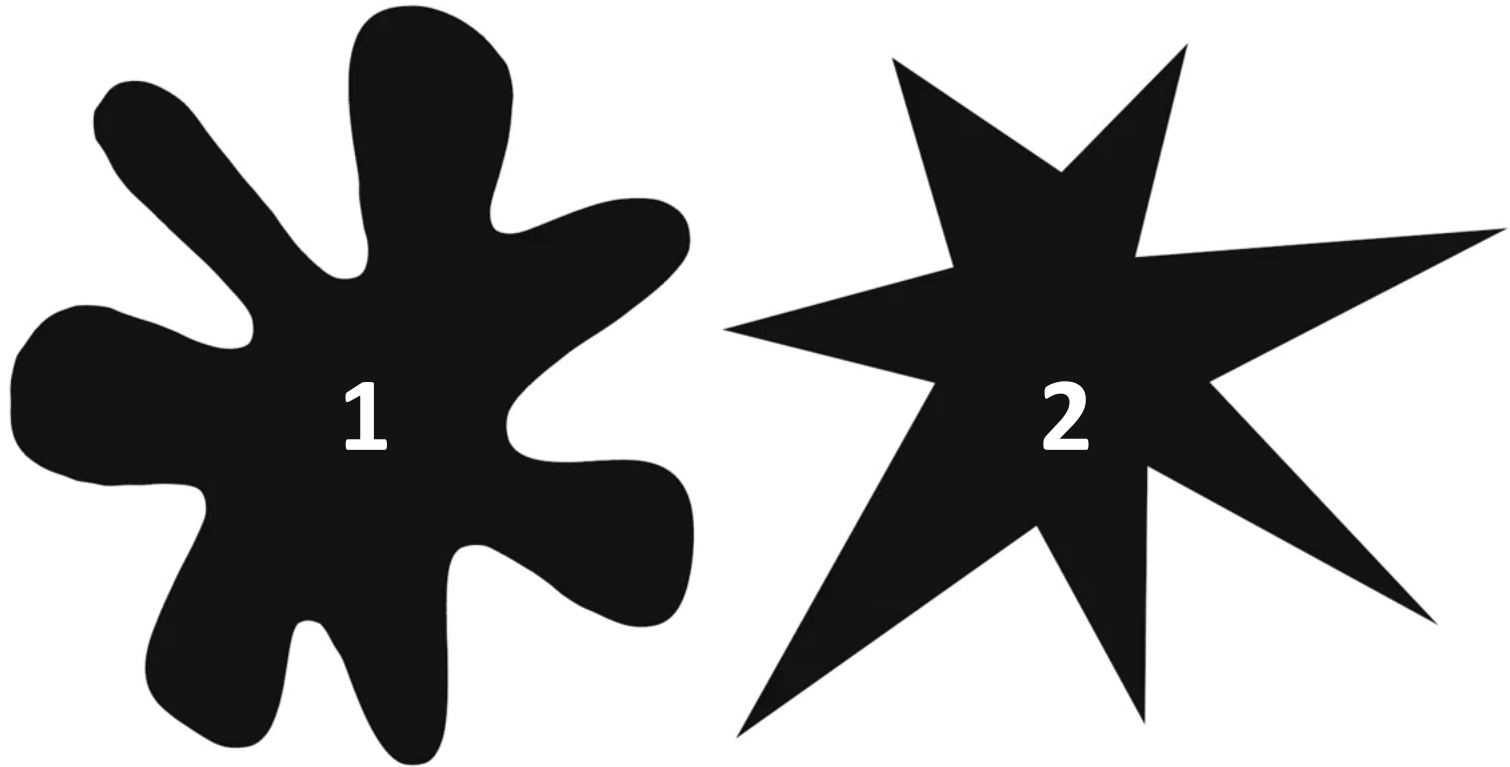


Four levels of evidence based health care



Gabbay, J. and Le May, A., 2004. Evidence based guidelines or collectively constructed "mindlines?" Ethnographic study of knowledge management in primary care. *Bmj*, 329(7473), p.1013.

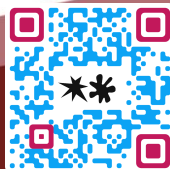
Disfunzione somatica: modello rinnovato IL BUBA-KIKI MINDLINE



Chi è Buba? Chi è Kiki?

WWW.MENTI.COM

Codice: 64182770



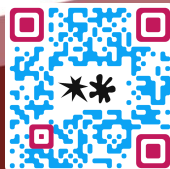
Disfunzione somatica: modello rinnovato IL BUBA-KIKI MINDLINE

Chi è Buba? Chi è Kiki?

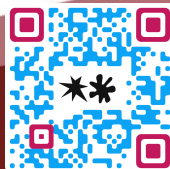
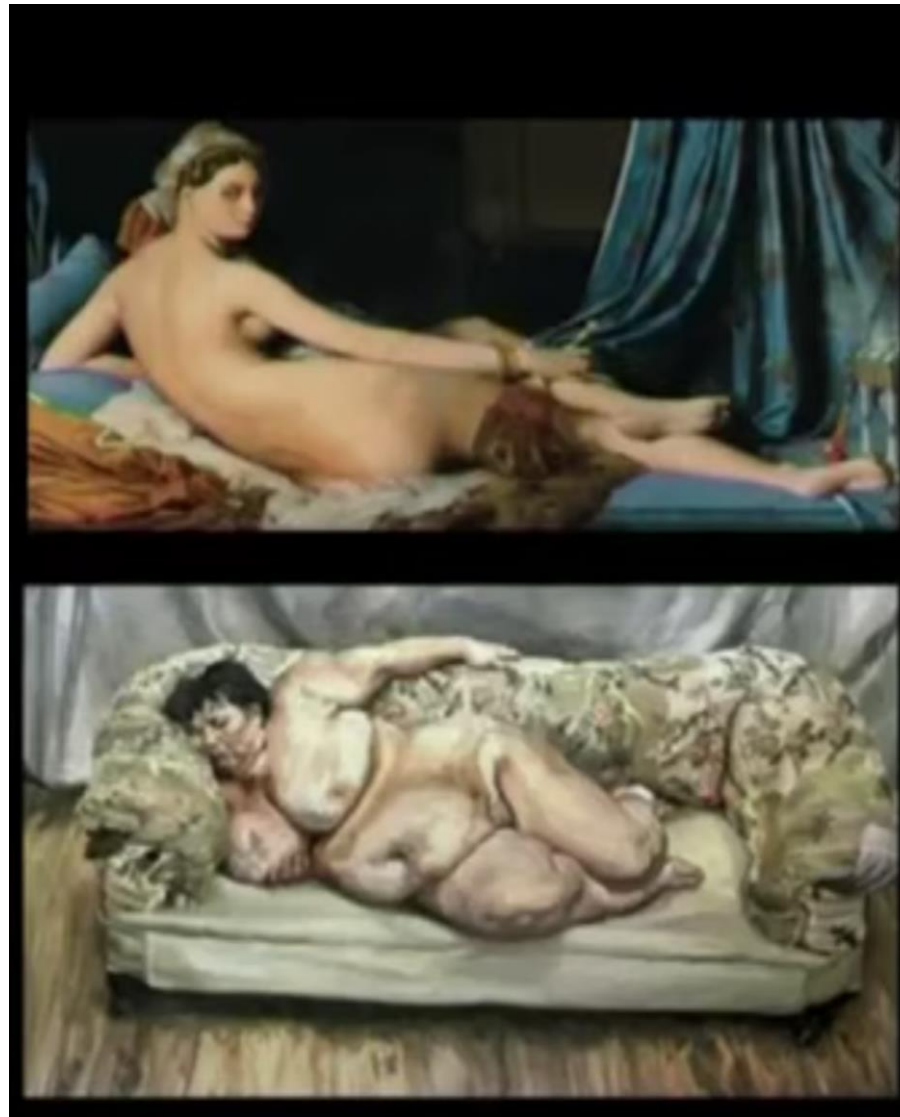


Disfunzione somatica: modello rinnovato IL BUBA-KIKI MINDLINE

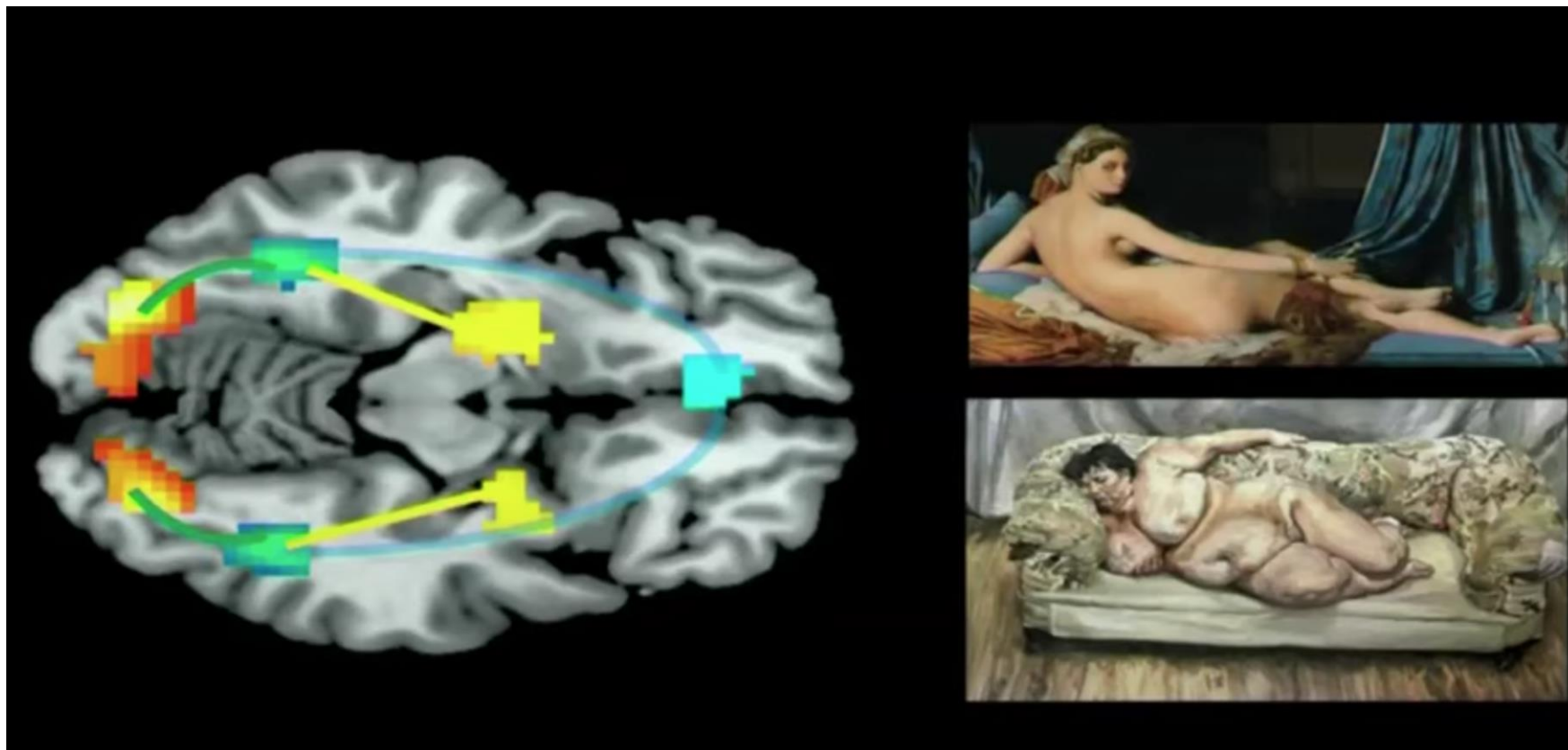
Chi è Buba? Chi è Kiki?



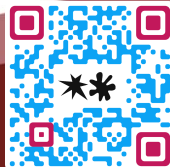
Disfunzione somatica: modello rinnovato IL BUBA-KIKI MINDLINE



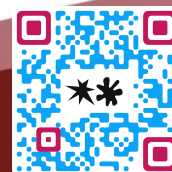
Disfunzione somatica: modello rinnovato IL BUBA-KIKI MINDLINE



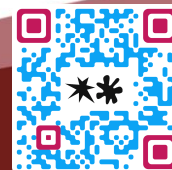
Disfunzione somatica: modello rinnovato IL BUBA-KIKI MINDLINE



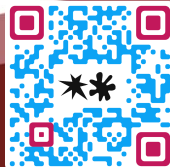
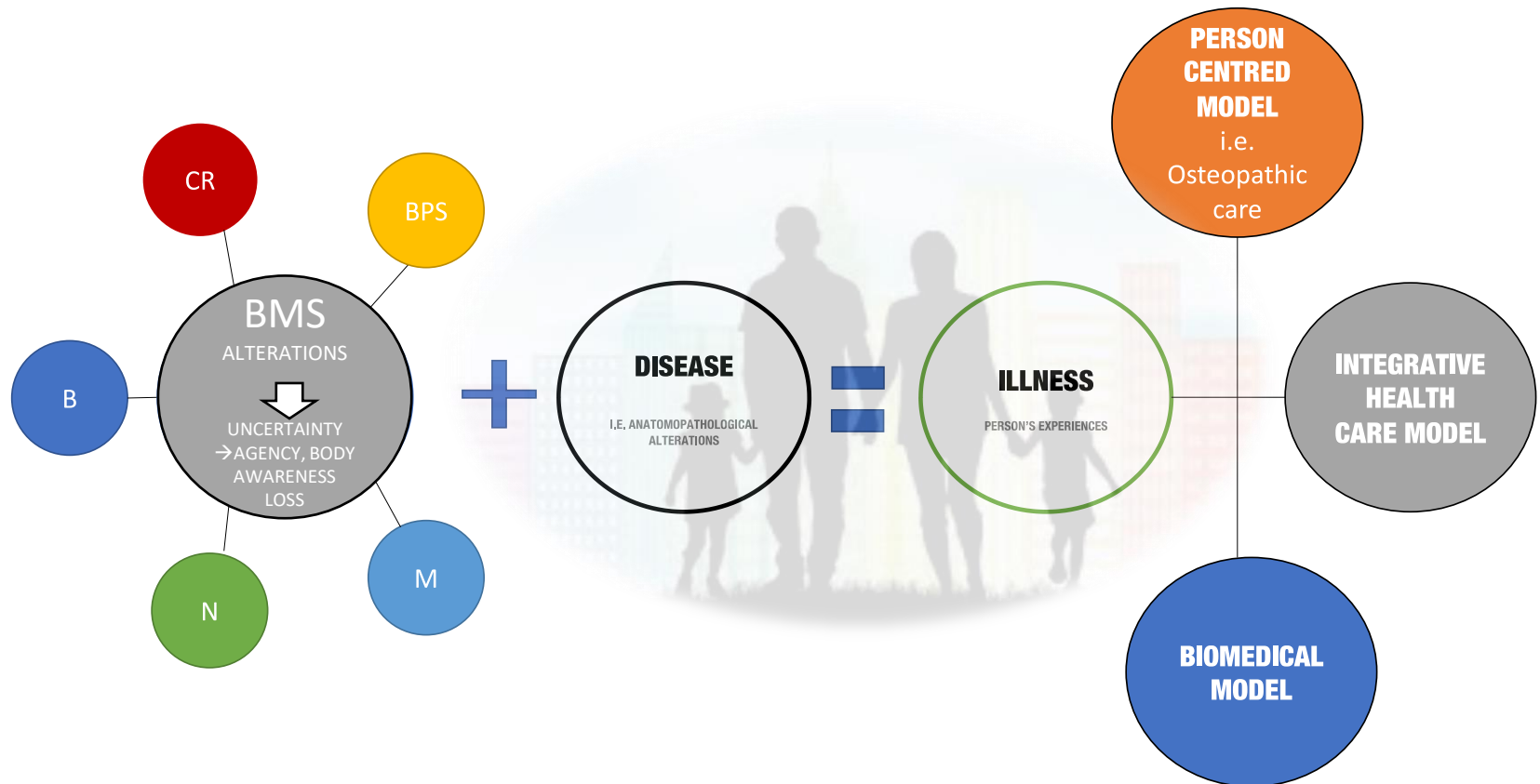
Disfunzione somatica: modello rinnovato IL BUBA-KIKI MINDLINE



Disfunzione somatica: modello rinnovato IL BUBA-KIKI MINDLINE



Disfunzione somatica: modello rinnovato IL BUBA-KIKI MINDLINE



Disfunzione somatica: modello rinnovato IL BUBA-KIKI MINDLINE

ASSISTENZA OSTEOPATICA CENTRATA SULLA PERSONA

ELEMENTI EMERGENTI DALLA STORIA RACCONTATA DALLA PERSONA: NARRAZIONE VERBALE E NON VERBALE

- AGENCY: CAPACITA' DI AGIRE NEL CONTESTO-AMBIENTE
- CAPACITA' ADATTATIVA (BIO-PSYCHO-LIFE MARKERS, ESAME OBIETTIVO FUNZIONALE)
- ELEMENTI DI METODOLOGIA CLINICA (SCALE DI VALUTAZIONE ED ESAME OBIETTIVO CORRELATO AL MOTIVO DI CONSULTAZIONE)

ESITI DELLA PALPAZIONE

1. GENERAZIONE DELL'IPOTESI: INTUIZIONE/PATTERN RECOGNITION
 - OSSERVAZIONE
 - PALPAZIONE
2. VERIFICA DELL'IPOTESI: VALUTAZIONE DELLA RILEVANZA DEGLI ESITI RISPETTO ALLE RISPOSTE DELLA PERSONA
3. VALUTAZIONE DEI RISULTATI EMERGENTI DALLA LETTERATURA, DALL'ESPERIENZA DELL'OPERATORE E DEL PAZIENTE

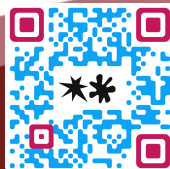
ASSISTENZA OSTEOPATICA CENTRATA SULLA PERSONA

APPROCCIO PERSONALIZZATO

- APPROCCIO SISTEMICO-MASSIMALISTA
- APPROCCIO SPECIFICO-MINIMALISTA
- APPROCCIO ATTIVO DEL PAZIENTE (APPROCCIO EDUCATIVO, COUNSELING SULLO STILE DI VITA)
- RAGIONAMENTO CLINICO COMPLESSO: BASATO SU PATTERN EMERGENTI, AD ESEMPIO RISPOSTE DEL PAZIENTE

APPROCCIO CENTRATO SUL MOTIVO DI CONSULTO

- INFORMATO DALLE EVIDENZE, ESPERIENZA CLINICA E DEL PAZIENTE
- RAGIONAMENTO CLINICO LINEARE: BASATO SU COSTRUTTI ANATOMICO-FISIOLOGICI, SUI RISULTATI DELLE RICERCHE CONDOTTE IN CONTESTI CLINICI SIMILI
- L'APPROCCIO PUO' ESSERE CONTESTUALIZZATO VALUTANDONE L'APPLICABILITA' AL SINGOLO PAZIENTE



Disfunzione somatica: modello rinnovato IL BUBA-KIKI MINDLINE

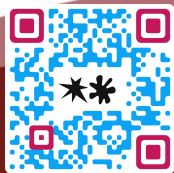
Table 2

Selection of osteopathic touch based on the impact of osteopathic palpatory findings and on multidimensional nature of the patient's complaint [43]. [82.87].

Examples of some clinical hypothesis of tissue alterations involved in maintaining somatic dysfunction or fascial pattern.	Hypothesis of mechanoreceptors mostly involved in the dysfunctional pattern	Provocation tests (touch or movement) to evocate patient responsiveness	Type of touch (applied by the practitioner) in osteopathic approaches	Movement (used by the patient) in osteopathic approaches	Functional response expected after treatment
- Myofascial tissue	- Muscle spindle	Compressional moves toward muscle mass	- Soft-tissue technique	Micromovements, coordination and precision	- Tonus decrease in related myofibers
- Myotendinous junction - Joint capsules	- Golgi receptor	Slow elongation of related collagen fibers above a certain strain threshold (a post-isometric relaxation could be requested)	- Muscle energy technique	- Hanna's Panderulation techniques - Active Resistant Stretches	- Tonus decrease in related myofibers
- Skin - Visceral tissue	- Ruffini endings	Rapid pressure changes and vibration	- High velocity techniques - Recoil techniques - Harmonic techniques	- Rapid stimulation and vibratory tools exercise	Enhancement of local proprioception and improvement in local neuromuscular self-regulation
- Joint capsule	- Ruffini endings	Antalgic positioning associate to light and slow touch, affective touch	Myofascial release Balanced ligamentous tension	- Slow movements with myotatic reflex activation - Melting stretches	- Inhibition of sympathetic activity
- Epidermis	- Free nerve endings	Antalgic positioning associate to light and slow touch, affective and vibratory touch	- Interceptive osteopathic approaches (e.g. Positional release techniques)	- Slow movements with myotatic reflex activation - Melting stretches - Meditative movements, - Experiential bodywork - Intentional breathing - Intrinsic myofascial vibration exercises	- Tactile C- fibres afferent: affiliation, pain-inhibition, well-being - Relieving pain: orienting response, pain desensitization
Visceral tissue	- Piezo 2	Antalgic positioning associate to light and slow touch, affective and vibratory touch	- Harmonic and Vibration technique	- Low-frequency vibratory exercise - Intrinsic myofascial vibration exercises	- Affiliation, pain-inhibition, well-being

INTUIZIONE, OSSERVAZIONE,
ANALISI E PALPAZIONE
PER GENERARE UN IPOTESI

CONFERMA
DELL'IPOTESI BASATA
SULLE RISPOSTE DEL
PAZIENTE



Disfunzione somatica: modello rinnovato

ESEMPIO CLINICO-Test di provocazione/inibizione

ESEMPIO TEST ESAME OBIETTIVO COERENTE CON MOTIVO DI CONSULTO E DIAGNOSI MEDICA

- NEER TEST-

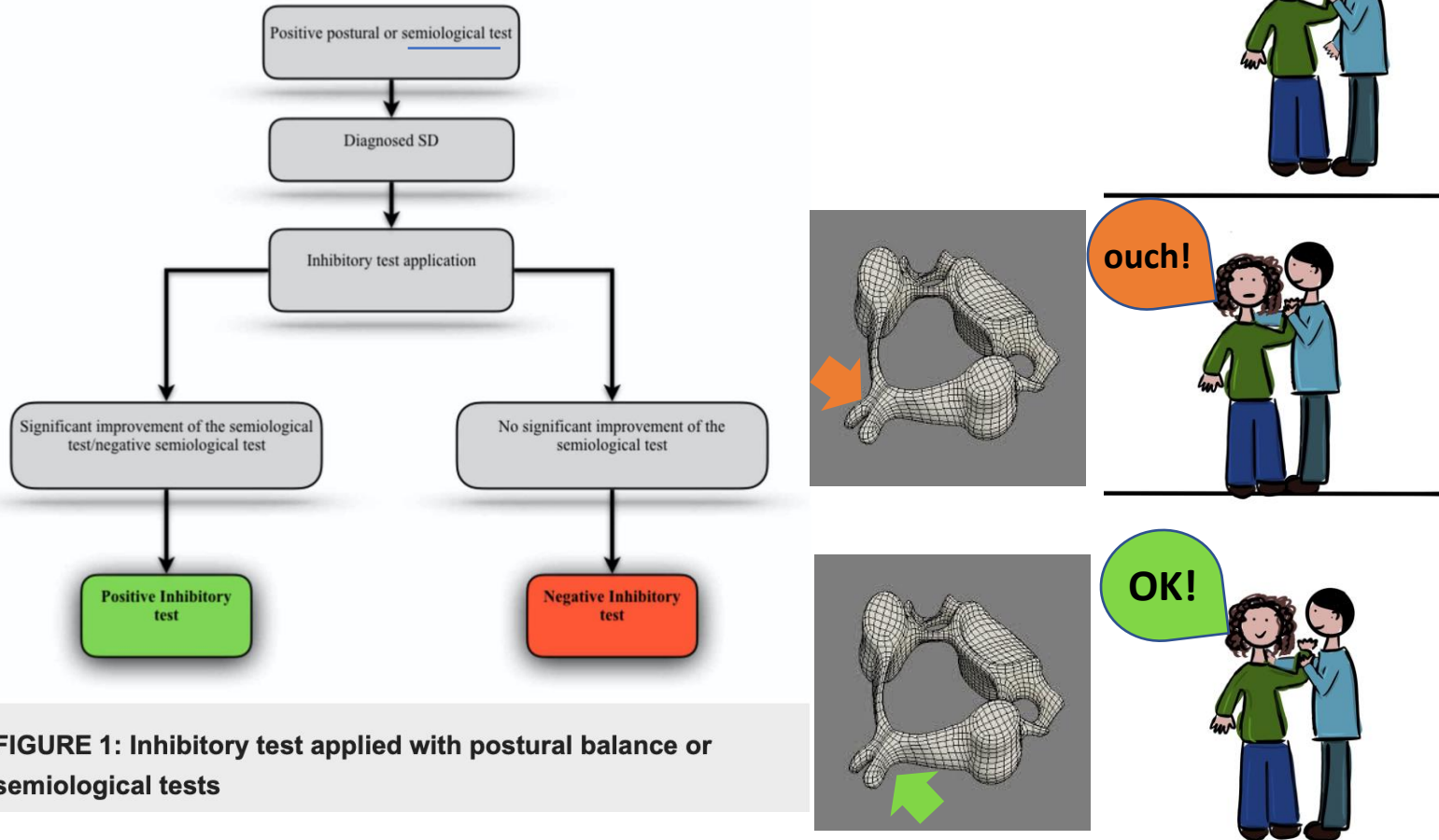
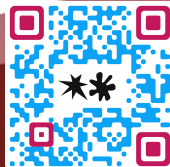


FIGURE 1: Inhibitory test applied with postural balance or semiological tests



Disfunzione somatica: modello rinnovato

ESEMPIO CLINICO-Test di provocazione/inibizione

ESEMPIO DI ESAME OBIETTIVO FUNZIONALE

-TEST DEL CONTROLLO POSTURALE DI BOHANNON

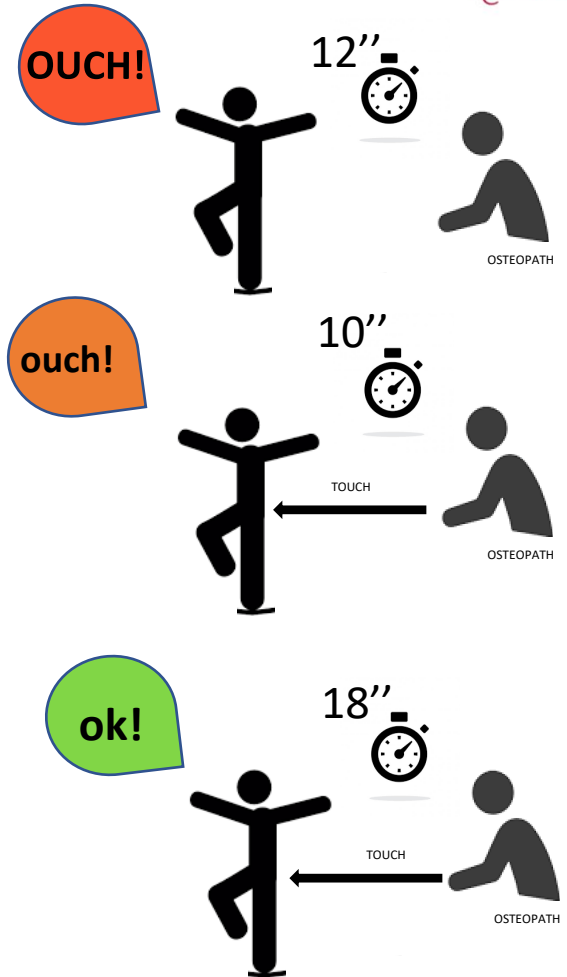
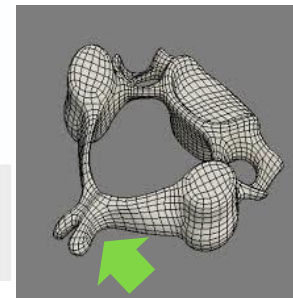
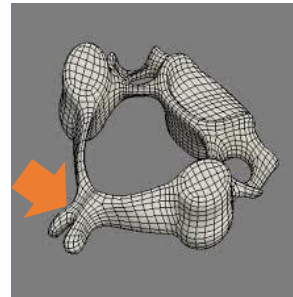
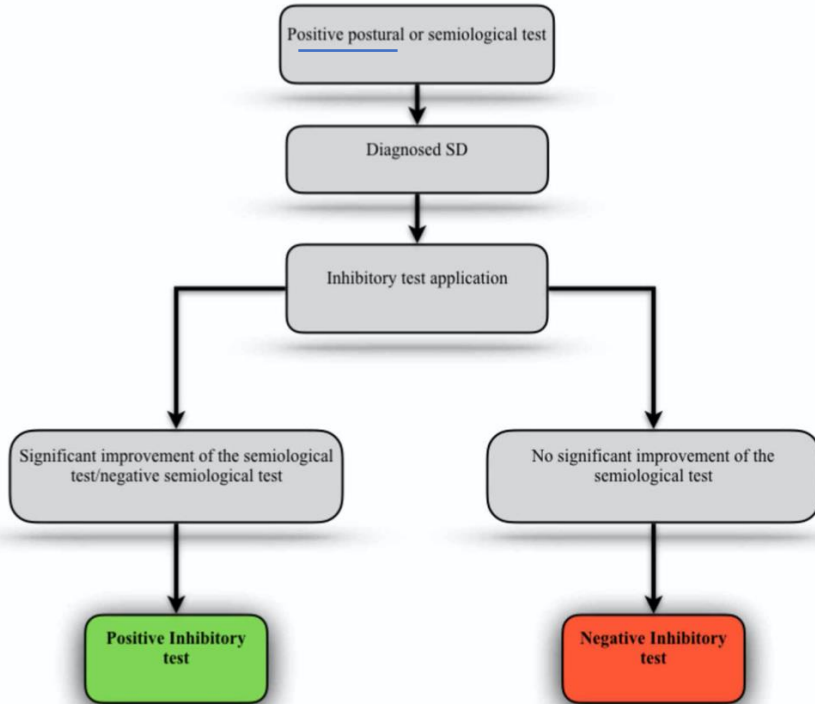
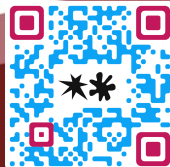


FIGURE 1: Inhibitory test applied with postural balance or semiological tests



Disfunzione somatica: modello rinnovato

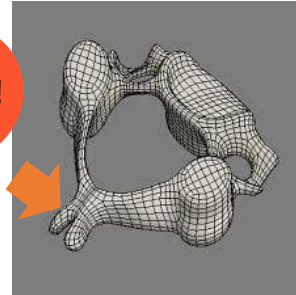
ESEMPIO CLINICO-Test di provocazione/inibizione

GESTO QUOTIDIANO DEL PETTINARSI

Maria, potresti pettinare i capelli come fai di solito, grazie.



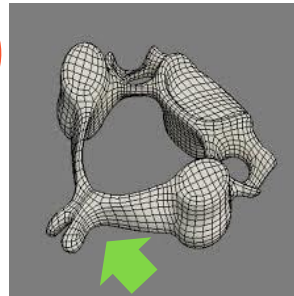
OUCH!



Maria, potresti riprovare, grazie.



ouch!



Per favore , potresti riprovare un'altra volta.



OK!

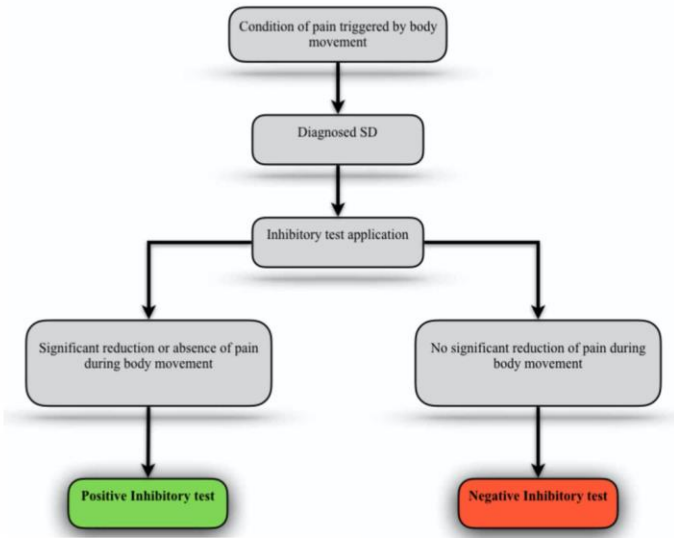
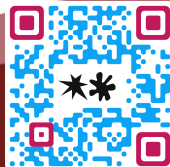
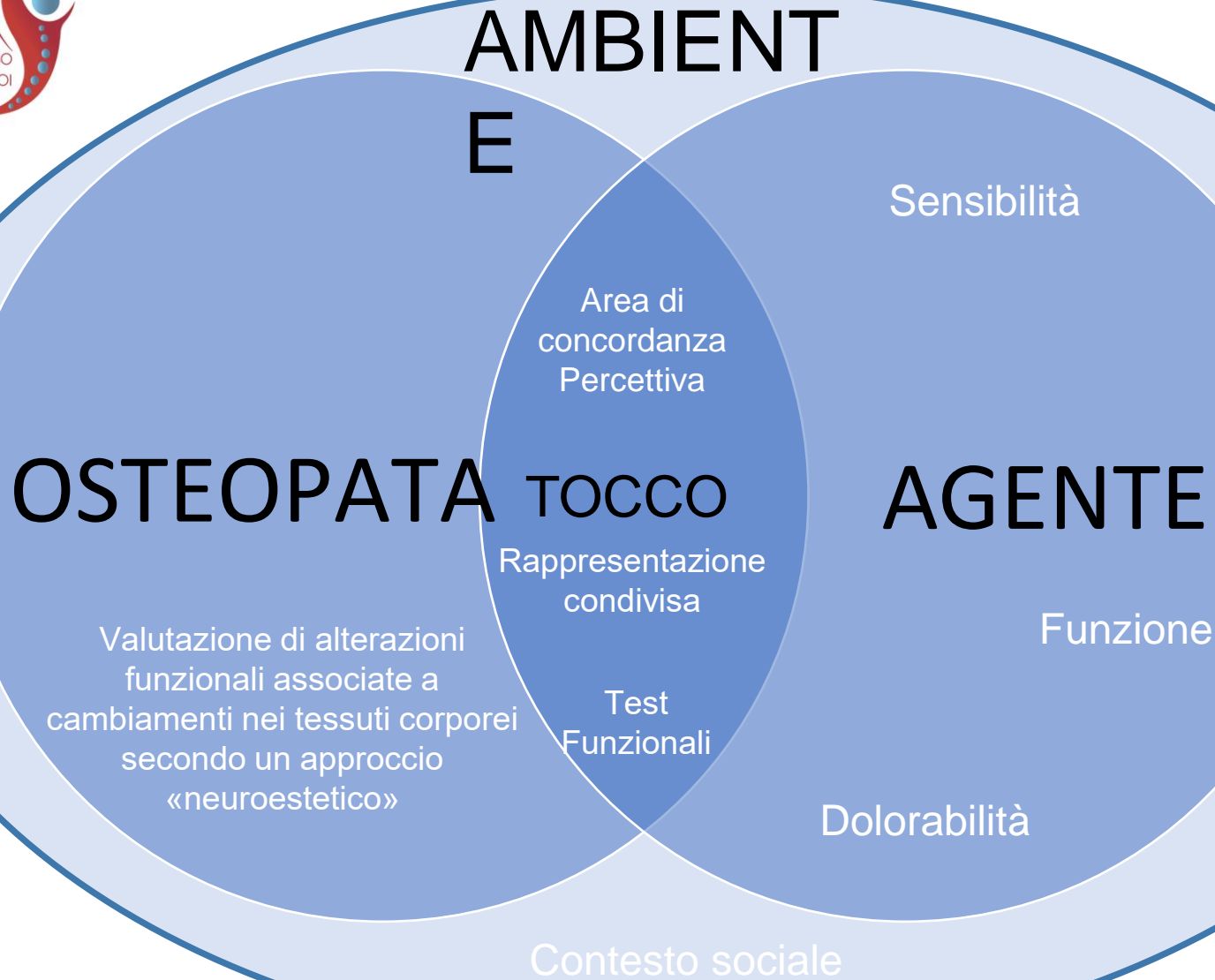


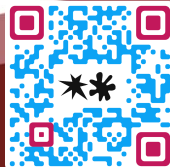
FIGURE 2: Inhibitory test applied with symptomatic body movement



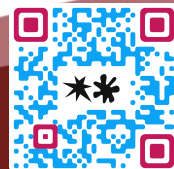
TOUCH and TALKIL BUBA-KIKI MINDLINE



*La salute è la vita nel silenzio degli organi.
René Leriche, 1937*



CONSIDERAZIONI FINALI E DISCUSSIONE



Disfunzione somatica: modello rinnovato

CONSIDERAZIONI FINALI E DISCUSSIONE

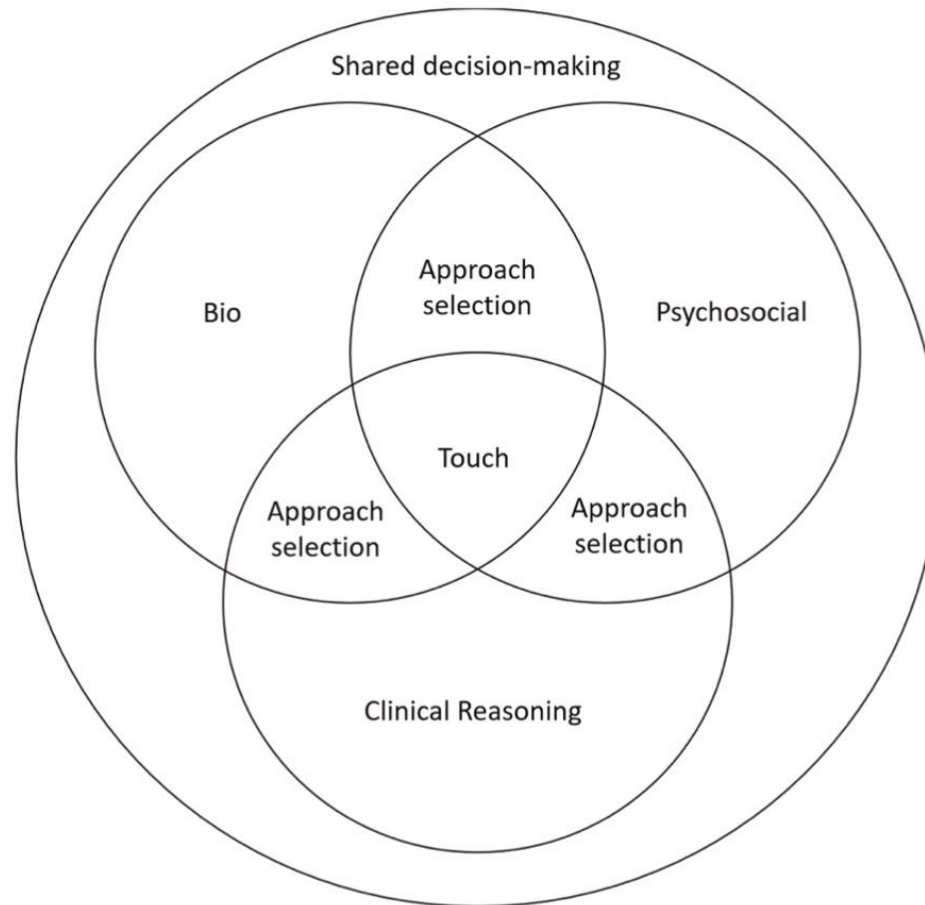
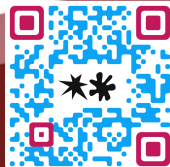
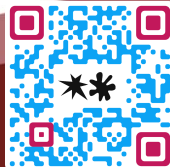
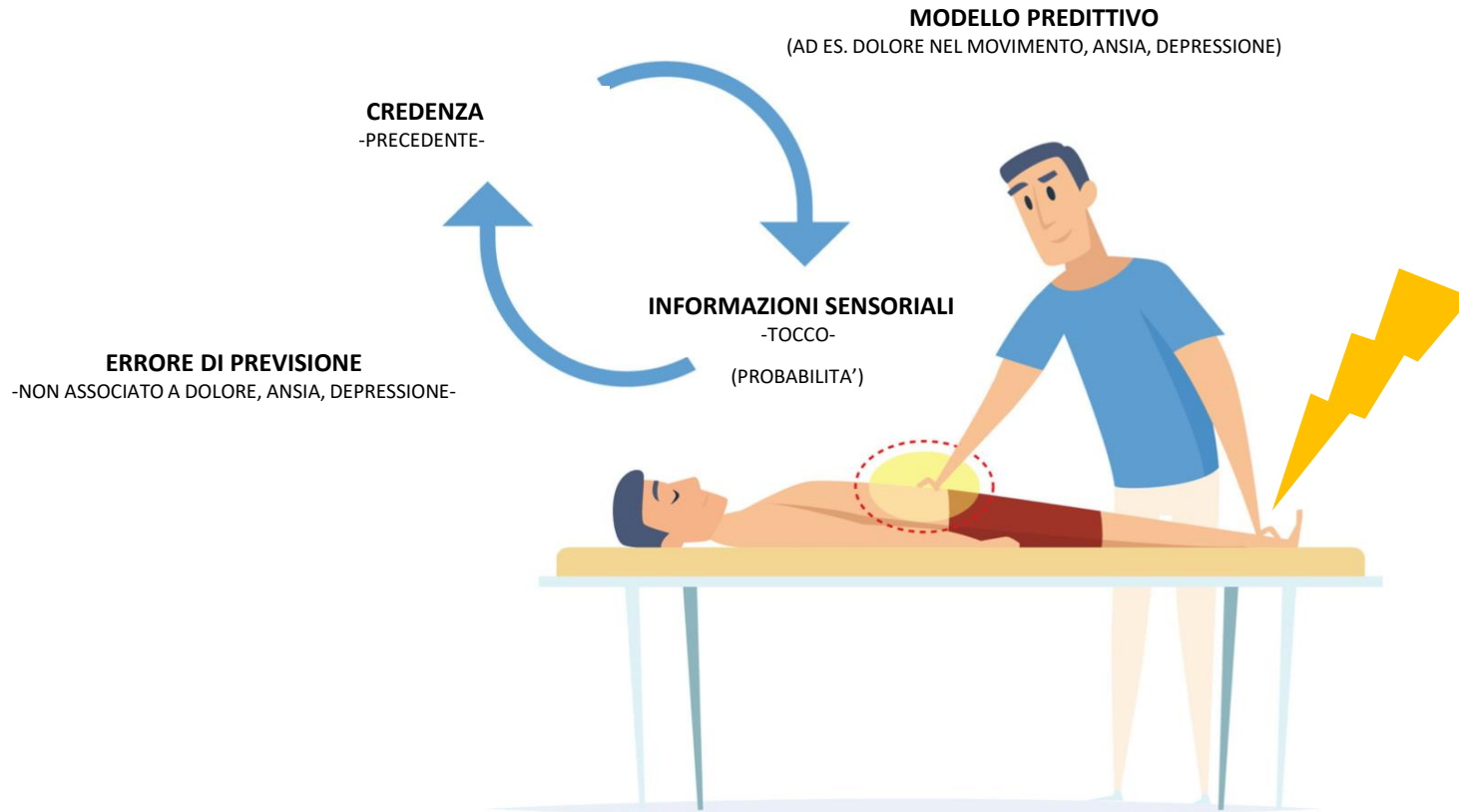


Fig. 2. Dimensions of shared decision-making.



Disfunzione somatica: modello rinnovato

CONSIDERAZIONI FINALI E DISCUSSIONE

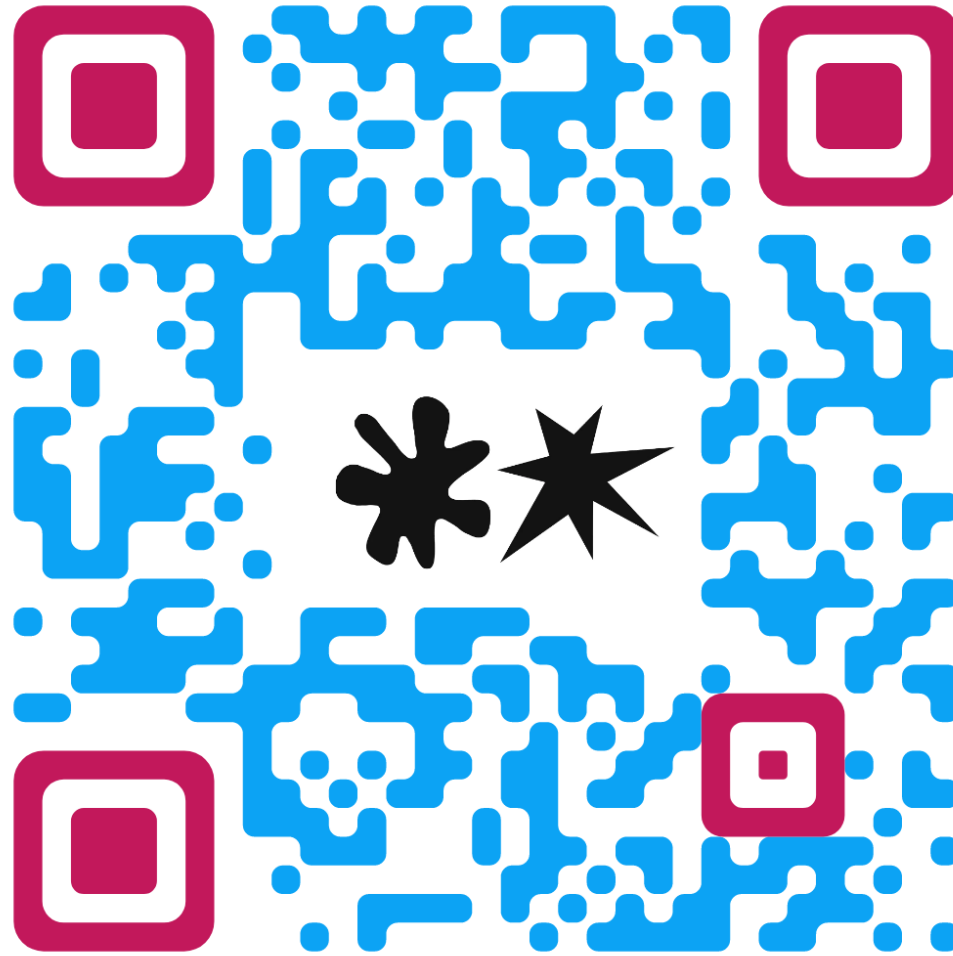


Disfunzione somatica: modello rinnovato

CONSIDERAZIONI FINALI E DISCUSSIONE



LETTURE CONSIGLIATE



Grazie per l'attenzione



30 ANNI DI OSTEOPATIA IN ITALIA
SVILUPPO, RICERCA E IDENTITÀ
24 - 25 - 26 GIUGNO 2022

