

APPROCCIO OSTEOPATICO E NUTRACEUTICO AL DOLORE CERVICO-DORSALE ASPECIFICO CRONICO NELLA STEATOSI EPATICA NON ALCOLICA (NAFLD)

AUTORI *Martina Maurizio*: Osteopata - Biologo nutrizionista - Chinesiologo, *Martina Valentina*: Biologa nutrizionista



Introduzione:

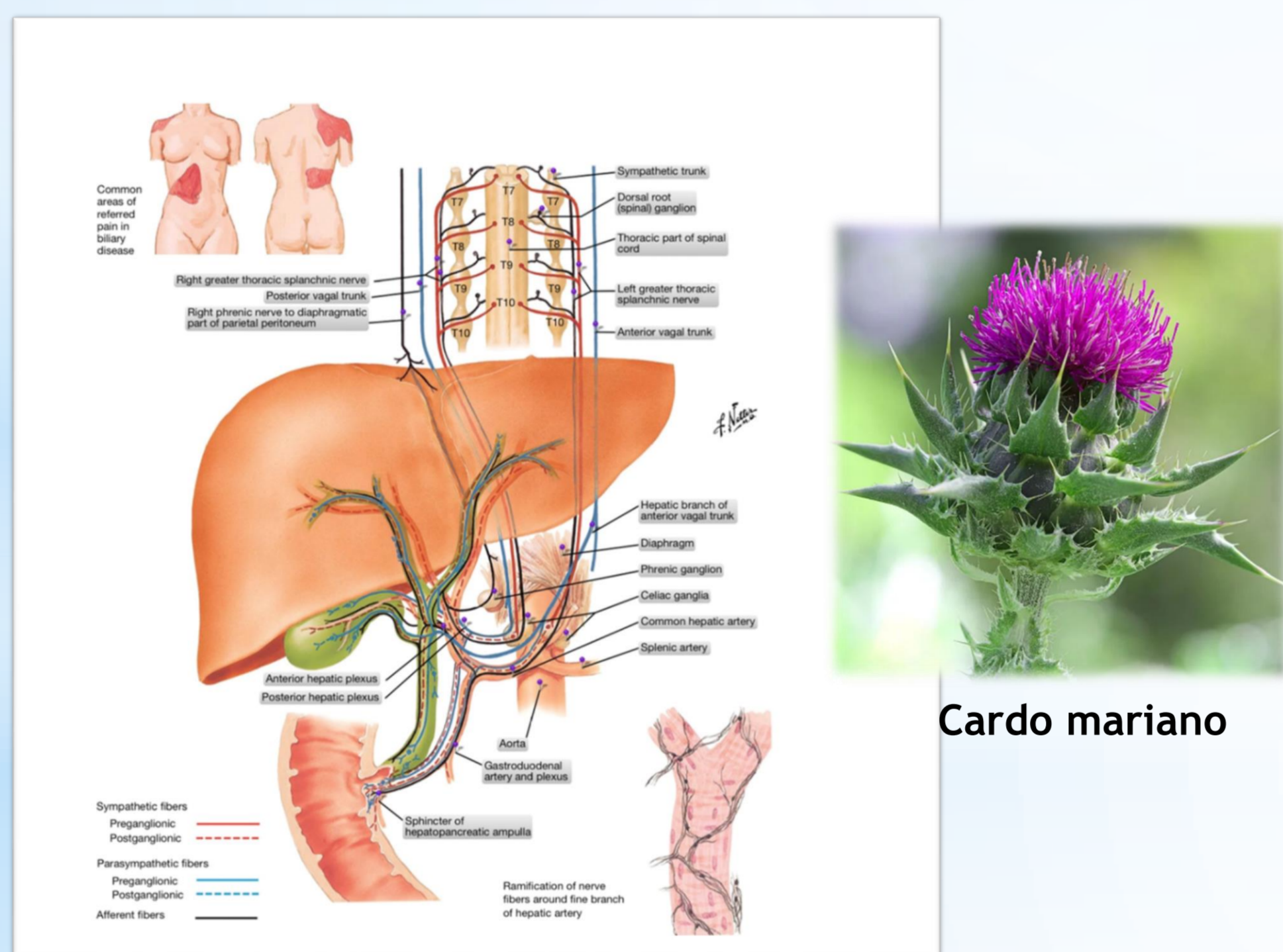
Il concetto di interconnessione anatomica tra sistema digerente e dolore muscolo-scheletrico è la base di questo studio.

Tra questi si esamina la cervico-brachialgia dx aspecifica nella sua connessione con la NAFLD, patologia apparentemente lontana con le algie croniche. (Goodman 2010)



Immagine estratta da uno studio che evidenzia le aree di dolore riferito epatica e conferma che l'eziologia viscerale non sia considerata in diagnosi nell'80% nei dolori cervicali (Oliva-Pascual-Vaca Á 2019)

Obiettivo: evidenziare la relazione viscerosomatica tra dolore cervico-dorsale dx e NAFLD, mostrando l'efficacia e la complementarità del trattamento osteopatico (OMT) CON il nutraceutico a base di cardo mariano (Abenavoli L. 2014).



Cardo mariano

Metodi:

- Esame su venti volontari con dolore cervico-dorsale dx aspecifico, divisi casualmente in quattro gruppi studio, rispettivamente gruppo 1 placebo, gruppo 2 nutraceutico, gruppo 3 OTM e gruppo 4 misto.

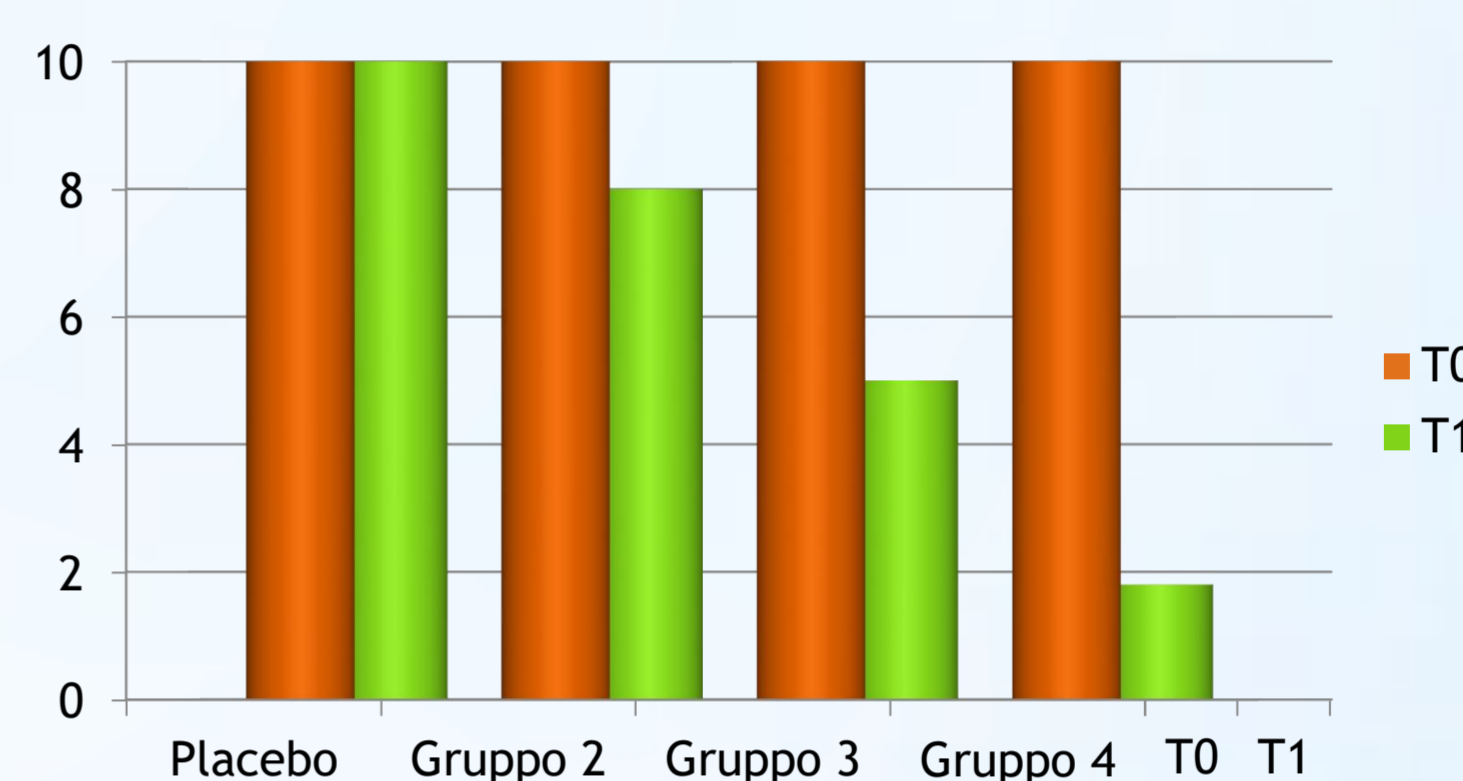
	Camomilla	Cardo Mariano	OMT
Gruppo 1	✓		
Gruppo 2		✓	
Gruppo 3			✓
Gruppo 4		✓	✓

- Età compresa tra i quarantacinque e i sessantacinque anni, misto in genere e senza comorbidità.
- Questionario nel quale indicare:
 - Dolore su scala VAS dando punteggio da uno a dieci a T0 (Inizio) e T1 (Fine).
 - Valutazione dell'astenia con PRESENTE o NON PRESENTE.
- L'analisi sperimentale ha avuto durata di un mese, i trattamenti osteopatici sono stati inseriti ogni dieci giorni, per un totale di tre sedute.
- Tecniche osteopatiche utilizzate: drenaggio epatico per migliorare la vascolarizzazione; fasciale sul diaframma; dirette sulla cervicale.

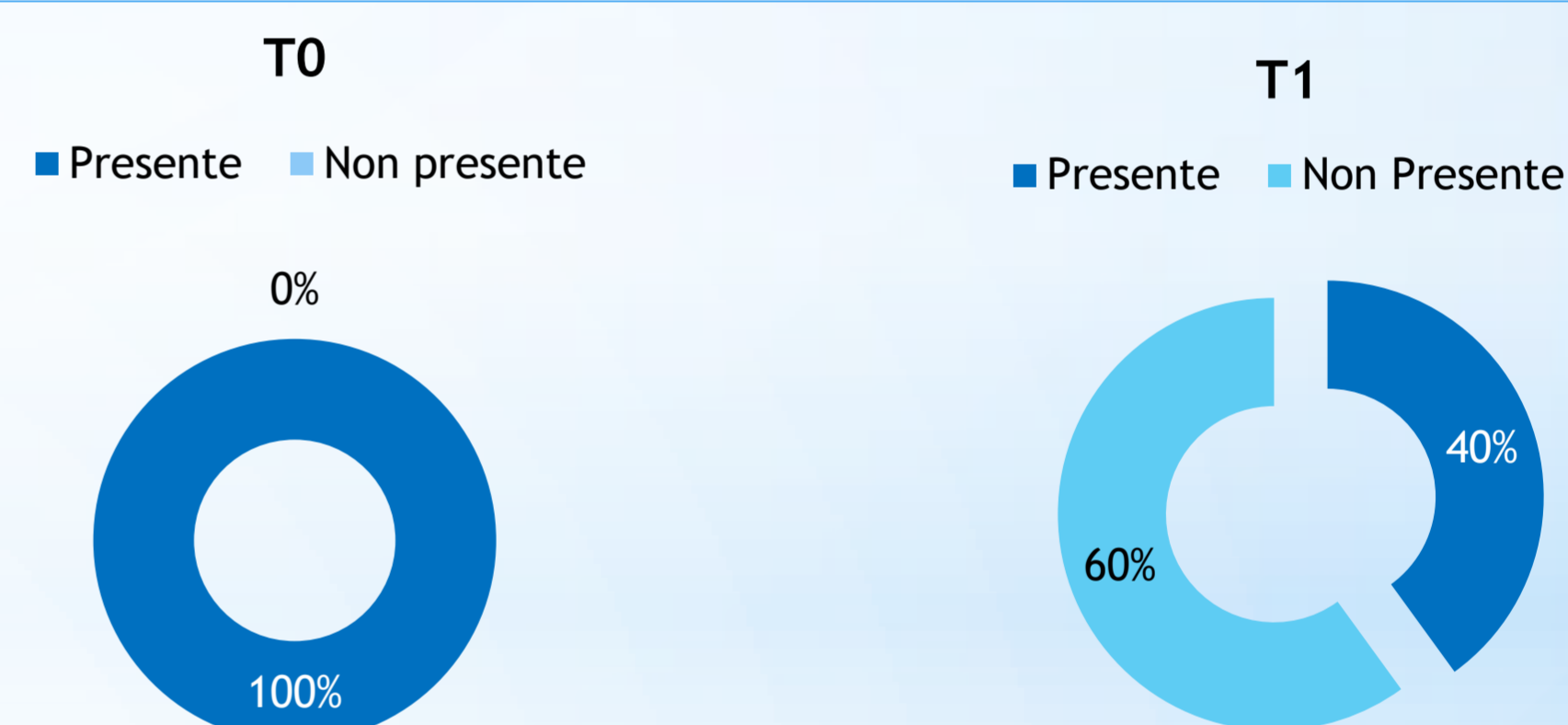
Risultati:

- GRUPPO 1: nessun cambiamento.
- GRUPPO 2: - VAS passaggio da 10 a 8
- Astenia persa in 5 pazienti su 5
- GRUPPO 3: - VAS passaggio da 10 a 5
- Astenia persa in 2 pazienti su 5
- GRUPPO 4: - VAS passaggio da 10 a 1,8
- Astenia persa in 5 pazienti su 5

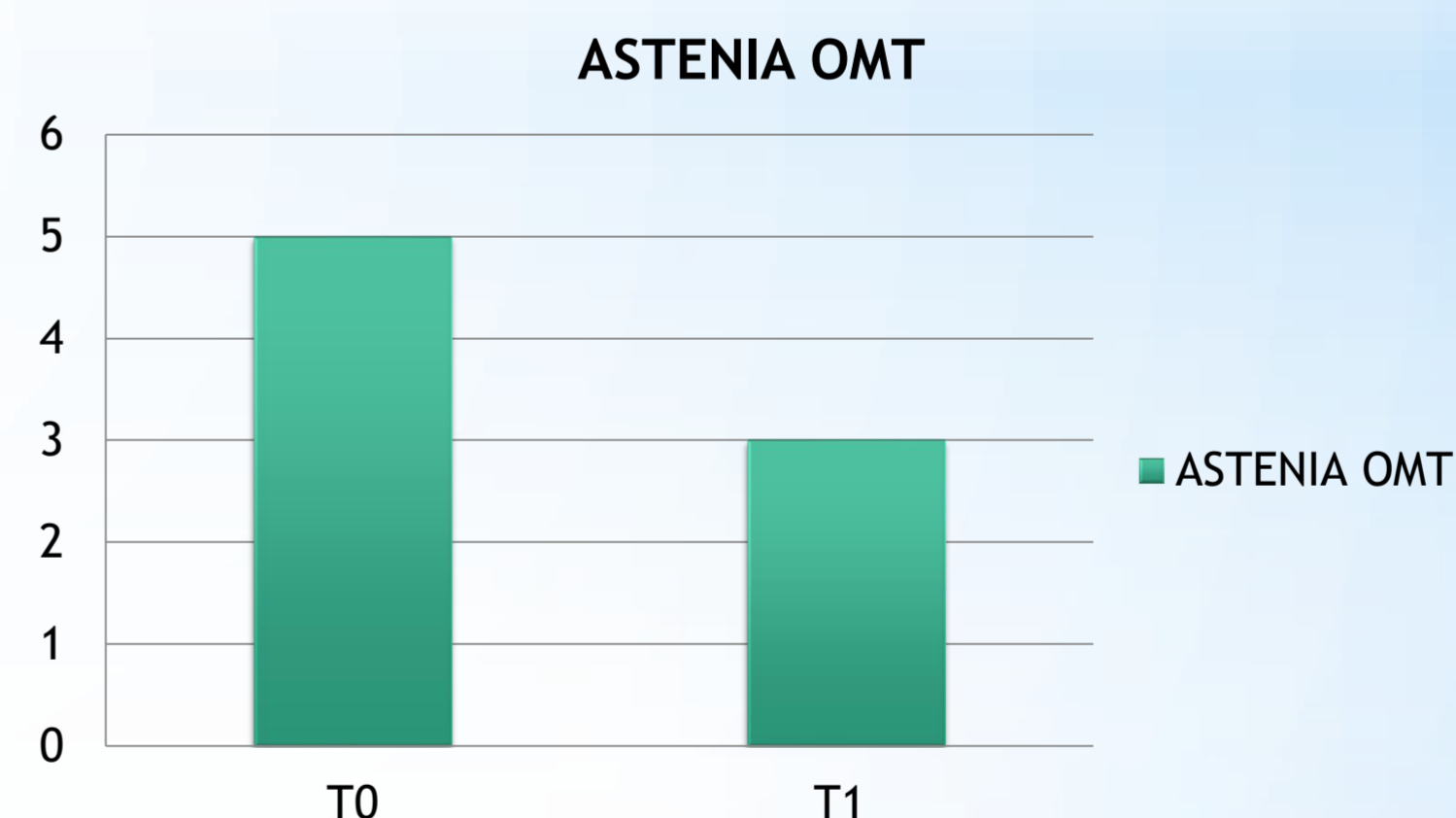
Variatione scala VAS



Variatione astenia tutti i partecipanti



Variatione astenia OMT



Conclusioni:

La finalità dello studio è stata documentare le connessioni viscerosomatiche e spiegarne le correlazioni specifiche nonché chiarire come l'OMT ha degli effetti positivi su dolore riferito e in alcuni casi anche sull'astenia tipica dei pazienti steatosici.

I vantaggi nell'utilizzo delle tecniche osteopatiche si sono dimostrati validi nel migliorare la salute del fegato drenandolo, conseguenza che ha indotto nell'individuo anche un incremento dell'energia e con sensibile riduzione del dolore cervico-dorsale aspecifico dx (Iva ACO 2018).

L'effetto maggiormente benefico si è verificato quando al trattamento osteopatico si è affiancato a quello nutraceutico. La ricerca ha indicato che il cardo mariano ha effetti non avversi e promettenti per migliorare la salute epatica (Tamayo C 2007) e ha il potenziale per ridurre i cambiamenti biochimici osservati nei pazienti con NAFLD finalizzato alla detossinazione epatica (Achufusi TGO 2014).

Limite dello studio è nel ridotto numero di partecipanti che contengono l'evidenza scientifica dello stesso pur creando le basi per una possibile prosecuzione dell'indagine. Incrementando i partecipanti e richiedendo anche esami ematici pre e post trattamento si otterrebbero dati con insindacabile evidenza scientifica, riguardo le relazioni tra NAFLD e cervico-dorsalgia dx aspecifica, inserendo così ancora di più l'osteopatia in un contesto multidisciplinare.